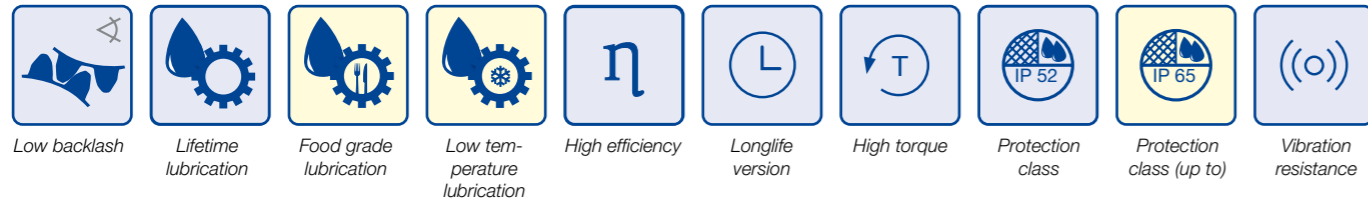
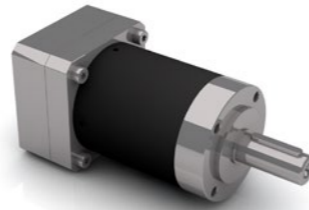


- » Low backlash servo planetary gearbox
- » High lifetime due to special grease and needle bearing mounted planetary wheels
- » Protection class IP 52 standard (including output shaft). IP 54/ IP 65 on request.
- » High efficiency
- » Long working life > 20.000 h

- » Spielarmes Servo-Planetengetriebe
- » Sehr hohe Lebensdauer durch Spezialschmierfett und nadelgelagerte Planetenräder
- » Schutzart IP 52 Standard (einschließlich Abtriebswelle). IP 54/ IP 65 auf Anfrage.
- » Hoher Wirkungsgrad
- » Lange Lebensdauer > 20.000 h



Data/ Technische Daten PLG 40 LB - Ring gear made of steel/ Hohlrads aus Stahl																
Reduction ratio/ Untersetzungsverhältnis	-	3	4	5	7	8	10	9	12	15	16	20	25	32	40	64
Efficiency of gearing parts/ Wirkungsgrad Verzahnungsteile	%	97						95								
Number of stages/ Stufenzahl	-	1						2								
Continuous torque ¹⁾ / Dauerdrehmoment ¹⁾	Nm	4	7	7	6	5	4	7	7	7	7	7	7	7	7	6
Continuous torque ^{2) 5)} / Dauerdrehmoment ^{2) 5)}	Nm	9	15	14	8.5	6	5	16.5	20	18	20	20	18	20	18	7.5
Acceleration torque ³⁾ / Beschleunigungsmoment ³⁾	Nm	8	14	14	8.5	6	5	14	14	14	14	14	14	14	14	7.5
Emergency stop torque ⁴⁾ / Not-Aus Drehmoment ⁴⁾	Nm	19	25	31	26	27	27	33	40	36	40	40	36	40	36	27
Max. backlash/ Max. Verdrehspiel	arcmin	15						19								
Weight of gearbox/ Getriebegewicht	kg	0.4						0.5								
Axial load/ radial load (13 mm off mounting surface) ⁵⁾ / Axiallast/ Radiallast (13 mm ab Flansch) ⁵⁾	N	65 / 200														

Data/ Technische Daten PLG 40 LB - Ring gear made of steel/ Hohlrads aus Stahl					
Reduction ratio/ Untersetzungsverhältnis	-	60	80	100	120
Efficiency of gearing parts/ Wirkungsgrad Verzahnungsteile	%	91			
Number of stages/ Stufenzahl	-	3			
Continuous torque ¹⁾ / Dauerdrehmoment ¹⁾	Nm	7			
Continuous torque ^{2) 5)} / Dauerdrehmoment ^{2) 5)}	Nm	20	20	20	18
Acceleration torque ³⁾ / Beschleunigungsmoment ³⁾	Nm	14			
Emergency stop torque ⁴⁾ / Not-Aus Drehmoment ⁴⁾	Nm	40	40	40	36
Max. backlash/ Max. Verdrehspiel	arcmin	22			
Weight of gearbox/ Getriebegewicht	kg	0.6			
Axial load/ radial load (13 mm off mounting surface) ⁵⁾ / Axiallast/ Radiallast (13 mm ab Flansch) ⁵⁾	N	65 / 200			

1) S8 Operation mode (alternating load) motor speed = 3000 rpm/ S8 Betriebsart (wechselnde Belastung) Motordrehzahl = 3000 rpm
 2) S1 Operation mode (swelling load) gearbox output speed = 100 rpm; service lifetime check by application consulting required/
 S1 Betriebsart (schwellende Belastung) Getriebeabtriebsdrehzahl = 100 rpm; Prüfung der Lebensdauer durch Applikationsberatung erforderlich
 3) S8 Operating mode (alternating load); within max. 1 second/ S8 Betriebsart (wechselnde Belastung); innerhalb max. 1 Sekunde
 4) Statically 100 times alternating/ Statisch 100-mal wechselnd
 5) Related to gearbox output speed = 100 rpm/ Bezogen auf Getriebeabtriebsdrehzahl = 100 rpm

Dimensions in mm/ Maßzeichnung in mm

