

**Our planet - Our responsibility**

» **Energy class IE4/ IE5**

Our brushless DC servo motors are more efficient than motors specified according to energy classes IE4 or IE5 (Super / Ultra Premium Efficiency).

» **Reduced emission production ISO 50001**

Dunkermotoren continues to make extensive improvements at its factories to reduce CO<sub>2</sub> emission.

**Unser Planet - Unsere Verantwortung**

» **Energieklasse IE4/ IE5**

Unsere bürstenlosen DC-Servomotoren sind effizienter als Motoren, die nach den Energieklassen IE4 oder IE5 (Super / Ultra Premium Efficiency) spezifiziert sind.

» **Emissionsreduktion während der Produktion ISO 50001**

Die Dunkermotoren GmbH ist kontinuierlich bestrebt den CO<sub>2</sub>-Ausstoß während des Produktionsprozesses zu senken.

» Modular system/ Modulares Baukastensystem

**Flexibility, delivery performance and complete motion solutions**

Standardized motors, gears and modular accessories are available with flexibility to address specific requirements in complete motion solutions.

**Flexibilität, Lieferperformance und umfassende Antriebslösungen**

Die Produktpalette von Dunkermotoren überzeugt durch Flexibilität und Modularität. Diese ergibt sich durch die Kombination von standardisierten Motoren, die sich durch umfassendes Zubehör zur Antriebskomplettlösung konfigurieren lässt.

**MODULAR SYSTEM**

**MOTORS**

Brushless DC-Servomotors  
10 - 5000 Watt



Permanent Magnet DC-Motors  
3 - 370 Watt



Stepper Motors  
0.1 - 14 Nm



AC-Motors  
5 - 100 Watt



Universal Motors  
150 - 1200 Watt



Linear Motors  
19 - 3690 N



AC/DC Blowers  
Thru-Flow, Bypass  
18 - 2130 m<sup>3</sup>/h



**CONTROLLERS**

Integrated Controller



External Controller

dGo  
dMove  
dPro



CANopen®

EtherNet/IP®

EtherCAT®

PROFINET®  
INDUSTRIAL ETHERNET

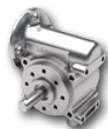
PIV®  
PROFIBUS - PROFINET

**GEARBOXES**

Planetary Gearboxes  
0.3 - 160 Nm



Worm Gearboxes  
0.75 - 30 Nm



Spirotec Gearboxes  
9 - 18 Nm



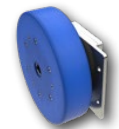
Bevel Gearboxes  
1.6 - 120 Nm



Spindels and Cylinders  
450 - 10 000 N



Hub Gearboxes  
load capacity 250 - 1000 kg



**ENCODERS**

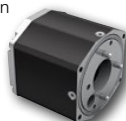
Incremental Encoder  
Up to 4096 cpr



Magnetic Pulse Generators  
48 cpr



Absolute Encoder  
Up to 4096 cpr,  
16 bit multiturn



**BRAKES**

Power-off Brakes  
0.2 - 7 Nm



Power-on Brakes  
0.2 - 3 Nm

