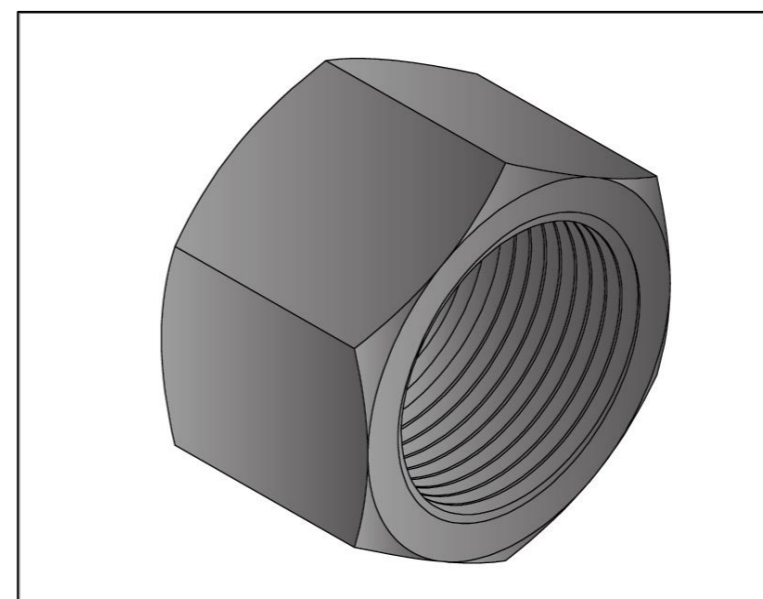
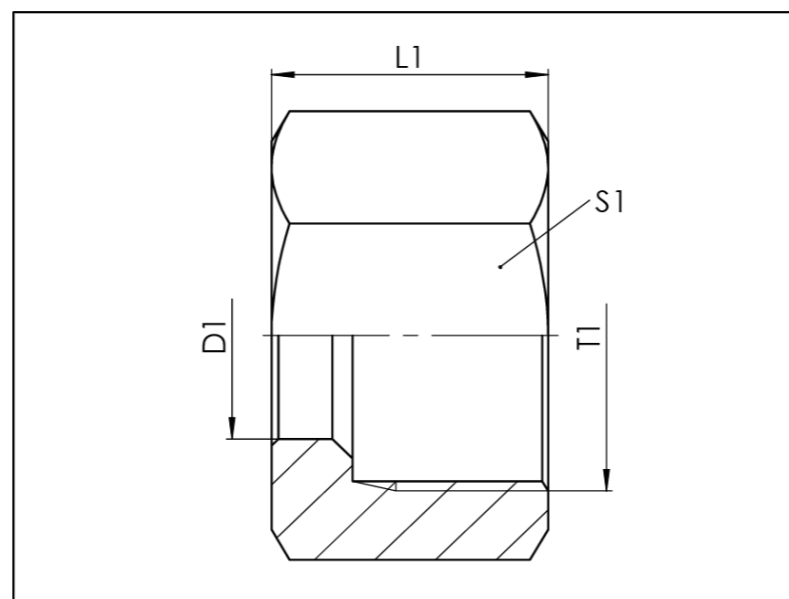


ÜM

Überwurfmutter - Nut

- Überwurfmutter für Schneidringanschluss
- LL-, L- und S-Reihe
- Gewinde: M
- DIN 3870 / 8434-1

- nut for cutting ring connection
- LL-, L- and S-series
- thread: M
- DIN 3870 / 8434-1



ÜM

Baureihe series	D1 mm	T1	L1 mm	S1 mm	PN bar	Gewicht weight g	Bezeichnung Name	Artikel-Nr. Article No.
LL	4	M8x1	11	10	100	5	ÜM 04LL	105107
	6	M10x1	11,5	12	100	6	ÜM 06LL	105108
	8	M12x1	12	14	100	8	ÜM 08LL	105114
	10	M14x1	12,5	17	100	13	ÜM 10LL	105122
	12	M16x1	13	19	100	15	ÜM 12LL	105127
L	6	M12x1,5	14,5	14	500	11	ÜM 06L	105109
	8	M14x1,5	14,5	17	500	17	ÜM 08L	105115
	10	M16x1,5	15,5	19	500	21	ÜM 10L	105123
	12	M18x1,5	15,5	22	400	28	ÜM 12L	105129
	15	M22x1,5	17	27	400	46	ÜM 15L	105141
	18	M26x1,5	18	32	400	67	ÜM 18L	105145
	22	M30x2	20	36	250	90	ÜM 22L	105149
	28	M36x2	21	41	250	104	ÜM 28L	105154
	35	M45x2	24	50	250	159	ÜM 35L	105160
42	M52x2	24	60	250	246	ÜM 42L	105165	
S	6	M14x1,5	16,5	17	800	20	ÜM 06S	105111
	8	M19x4,5	16,5	19	800	22	ÜM 08S	105120
	10	M18x1,5	17,5	22	800	34	ÜM 10S	105126
	12	M20x1,5	17,5	24	630	38	ÜM 12S	105132
	14	M22x1,5	20,5	27	630	57	ÜM 14S	105139
	16	M24x1,5	20,5	30	630	71	ÜM 16S	105144
	20	M30x2	24	36	420	112	ÜM 20S	105148
	25	M36x2	27	46	420	222	ÜM 25S	105152
	30	M42x2	29	50	420	245	ÜM 30S	105158
38	M52x2	32,5	60	420	357	ÜM 38S	105163	

Technische Änderungen vorbehalten / Subject to technical alteration