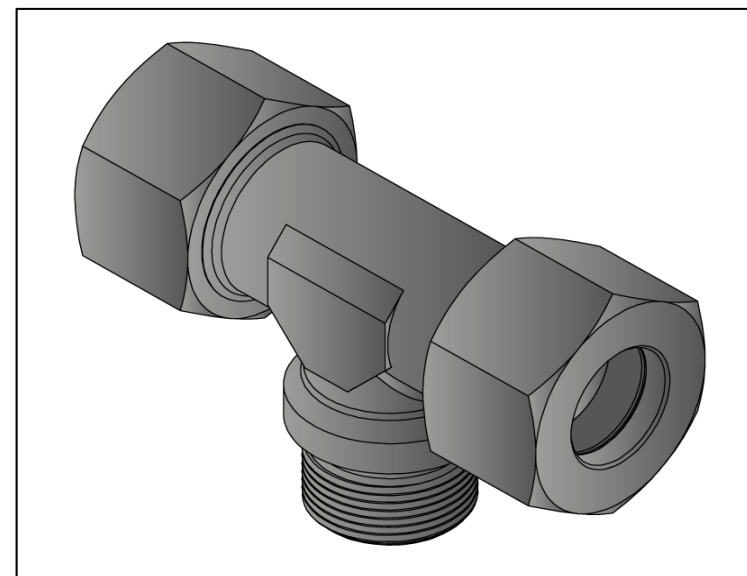
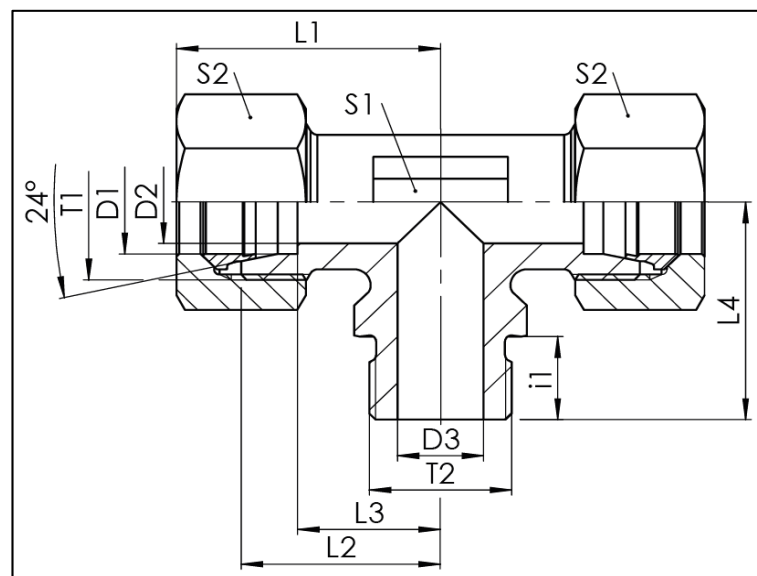


TEV-M-zyl.

Metrisches AG - Schneidringanschluss / metric-m - Cutting Ring Connection

- T-Einschraubverschraubung mit 24° Konus
- L- und S-Reihe
- Abdichtung durch metallische Dichtkante ISO 9974-3 Form B
- Gewinde: M
- DIN 2353 / ISO 8434-1 / DIN 3852-1 Form B



- branch tee with 24° cone end
- L- and S-series
- metallic sealing edge ISO 9974-3 Form B
- thread: M
- DIN 2353 / ISO 8434-1 / DIN 3852-1 Form B

TEV-M-zyl.

Baureihe series	D1 mm	T1	T2	M _A * (T2) Nm	D2 mm	D3 mm	L1 mm	L2 mm	L3 mm	L4 mm	i1 mm	S1 mm	S2 mm	PN bar	Gewicht Stutzen weight fitting g	Gesamt- gewicht total weight g	Bezeichnung Name	Artikel Nr. Article No. fitting	Artikel-Nr. Kompletteil Article No. complete part
L	22	M30x2	M26x1,5 zyl.	190	19	18	45,5	35	27,5	40	16	27	36	250	243	437	TEV 22L M26x1,5 zyl.	107735	104665
	28	M36x2	M33x2 zyl.	340	24	23	49	38	30,5	48	18	36	41	160	388	616	TEV 28L M33x2 zyl.	107743	104674
	35	M45x2	M42x2 zyl.	500	30	30	57	45	34,5	54	20	41	50	160	593	940	TEV 35L M42x2 zyl.	107749	104680
	42	M52x2	M48x2 zyl.	630	36	36	63	51	40	61	22	50	60	160	854	1380	TEV 42L M48x2 zyl.	107755	104686
S	20	M30x2	M27x2 zyl.	270	16	16	49	37	26,5	42	16	27	36	250	322	564	TEV 20S M27x2 zyl.	107731	104662
	25	M36x2	M33x2 zyl.	410	20	20	55	42	30	48	18	36	46	250	527	995	TEV 25S M33x2 zyl.	107740	104671
	30	M42x2	M42x2 zyl.	540	25	25	63	49	35,5	54	20	41	50	160	824	1342	TEV 30S M42x2 zyl.	107746	104677
	38	M52x2	M48x2 zyl.	700	32	32	72,5	57	41	61	22	50	60	160	1202	1952	TEV 38S M48x2 zyl.	107752	104683

* Einschraubgewinde geschmiert und in Stahl verschraubt / Thread lubricated and mounted in steel

Technische Änderungen vorbehalten / Subject to technical alteration