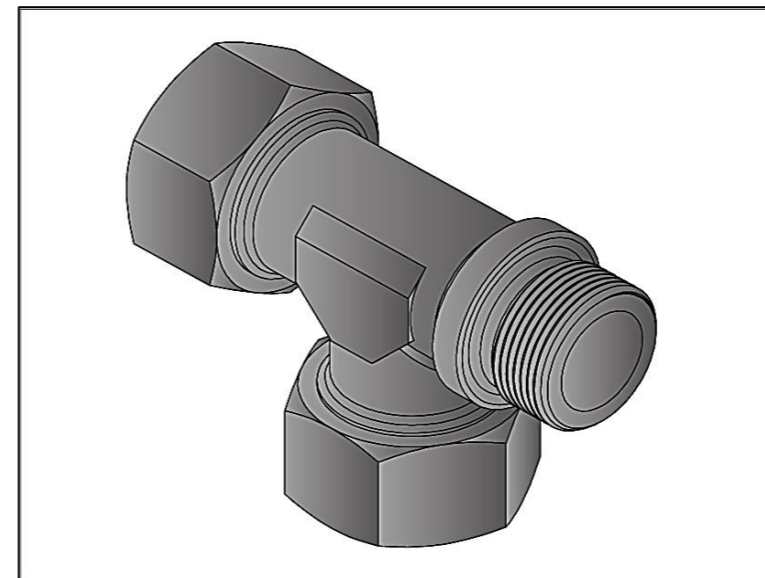
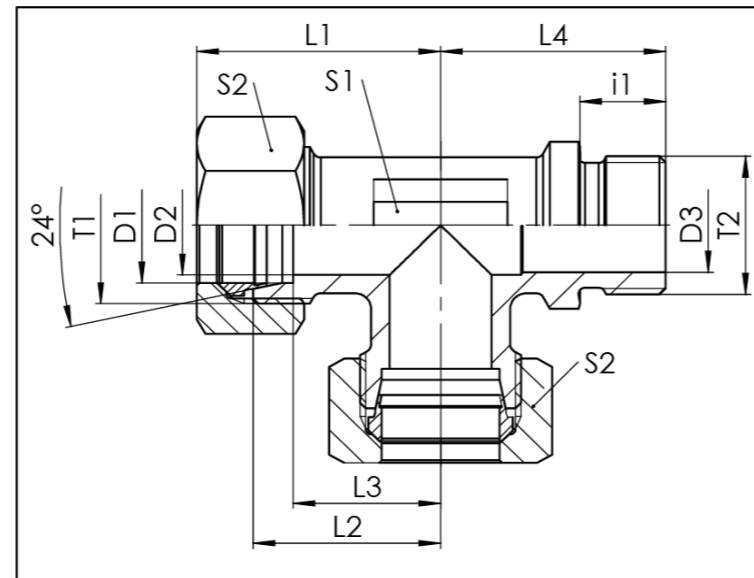


LEV-M-zyl.

Metrisches AG - Schneidringanschluss / metric-m - Cutting Ring Connection

- L-Einschraubverschraubung mit 24° Konus
- L- und S-Reihe
- Gewinde: M
- Abdichtung durch metallische Dichtkante ISO 9974-3 Form B
- DIN 2353 / ISO 8434-1 / DIN 3852-1 Form B ISO 9974-3 Form B



- run tee with 24° cone end
- L- and S-series
- thread: M
- metallic sealing edge ISO 9974-3 Form B
- DIN 2353 / ISO 8434-1 / DIN 3852-1 Form B ISO 9974-3 Form B

LEV-M-zyl.

Baureihe																				
series	D1	T1	T2	MA* (T2)	D2	D3	L1	L2	L3	L4	i1	S1	S2	PN	Gewicht Stutzen weight fitting	Gesamtgewicht total weight	Bezeichnung Name	Artikel Nr. Stutzen Article No. fitting	Artikel-Nr. Kompletteile Article No. complete part	
	mm			Nm	mm	mm	mm	mm	mm	mm	mm	mm	mm	bar	g	g				
L	22	M30x2	M26x1,5 zyl.	190	19	18	45,5	35	27,5	42	16	27	36	250	241	443	LEV 22L M26x1,5 zyl.	107411	103227	
	28	M36x2	M33x2 zyl.	340	24	23	49	38	30,5	48	18	36	41	160	398	613	LEV 28L M33x2 zyl.	107417	103234	
	35	M45x2	M42x2 zyl.	500	30	30	57	45	34,5	54	20	41	50	160	640	940	LEV 35L M42x2 zyl.	107423	103240	
	42	M52x2	M48x2 zyl.	630	36	36	63	51	40	61	22	50	60	160	854	1380	LEV 42L M48x2 zyl.	107430	103246	
S	20	M30x2	M27x2 zyl.	270	16	16	49	37	26,5	42	16	27	36	250	322	564	LEV 20S M27x2 zyl.	107408	103224	
	25	M36x2	M33x2 zyl.	410	20	20	55	42	30	48	18	36	46	250	541	995	LEV 25S M33x2 zyl.	107414	103231	
	30	M42x2	M42x2 zyl.	540	25	25	63	49	35,5	54	20	41	50	160	813	1342	LEV 30S M42x2 zyl.	107420	103237	
	38	M52x2	M48x2 zyl.	700	32	32	72,5	57	41	61	22	50	60	160	1202	1952	LEV 38S M48x2 zyl.	107427	103243	

* Einschraubgewinde geschmiert und in Stahl verschraubt / Thread lubricated and mounted in steel

Technische Änderungen vorbehalten / Subject to technical alteration