

Zwei Spezialisten für Ihren Erfolg

Wir, die R+L HYDRAULICS GmbH und die HELO Maschinen Technik GmbH sind Kooperationspartner und nutzen konsequent vorhandene Synergien für unsere Kunden im In- und Ausland.

R+L HYDRAULICS mit jahrzehntelanger Erfahrung in Fertigung und Vertrieb von hochwertigen Komponenten für die Hydraulikindustrie ist als zuverlässiger und innovativer Lieferant bei fast allen namhaften Herstellern von Hydraulikanlagen bekannt.

Die HELO Maschinen Technik ist ein Spezialist mit über 30-jähriger Erfahrung in der Fertigung von hochwertigen Stahl- und Edelstahlbehältern, Ölwannen und sonstigen Stahlbauteilen in Standardbauform und nach Kundenspezifikation für Hydraulikaggregate.

Die Kooperation zwischen R+L HYDRAULICS und HELO Maschinen Technik bedeutet für Sie als Kunden :

- Langjährige Erfahrung beider Partner in der Hydraulik
- Direkten Kontakt zwischen Abnehmer und Hersteller
- Klare Kommunikation
- Kurze und sichere Lieferwege
- Qualität zum fairen Preis

Der Exklusiv-Vertrieb erfolgt durch den qualifizierten Außendienst der R+L HYDRAULICS GmbH.

Two specialists for your success

The cooperation agreement between R+L HYDRAULICS GmbH and HELO Maschinen Technik GmbH benefits customers at home and abroad by making full and consistent use of existing synergies.

R+L HYDRAULICS has decades of experience in the manufacture and sales of high-quality components for the hydraulics industry. Since the company has a reputation for reliability and innovation, it is no surprise that it is a popular supplier to nearly all the big-name hydraulic system manufacturers.

HELO Maschinen Technik is a specialist supplier with more than 30 years of experience in the production of quality steel and stainless steel containers, oil tanks and other standard pattern or made-to-order steel components for hydraulic units.

The benefits of the cooperation between R+L HYDRAULICS and HELO Maschinen Technik for you, the customer, are as follows:

- both partners have many years of experience in the field of hydraulics
- direct contact between customer and manufacturer
- clear lines of communication
- fast, reliable delivery
- good quality at a fair price

The products are sold exclusively by the expert R+L HYDRAULICS GmbH field sales team.

Bestellschlüssel Order form

BNA		100		C		1 RÖ - 6		EA		SB	
Behälterausführung <i>Tank Design</i>		Nenngröße <i>Nominal Size</i>		BEH		Anzahl Reinigungsöffnungen für 6-Loch RD <i>Quantity of cleaning holes for 6-bolt cleaning cover</i>		Einfülleranschluss <i>Incl. machining for filler</i>		Bohrung für Ölstandsanzeige <i>Bores for oil level gauge</i>	
DIN 24339	BNA	12									
DIN 24339	BNB	20									
Werksnorm <i>Standard</i>	BSH BEH	30									
		35									
		50									
		60									
		75									
		100									
		150									
		225									
		300									
BNA BNB		40									
		63									
		100									
		160									
		250									
BNA BNB		400									
		630									
		800									
		1000									
		1250									
Deckelausführung <i>Lid Design</i>											
BEH		-		1 RÖ-6		BSH / BNA / BNB ≤ NG 160	-		Ohne Bohrungen <i>Without bores</i>		
BNA, BSH		E		2 RÖ-6		BSH / BNA / BNB ≥ NG 250	EA		Mit Bohrungen für SF2 <i>With bores for SF2</i>		
BNB		A									
BNA BSH		C									
BNA BSH		D									

Stahlbehälter Standard Serie BNA

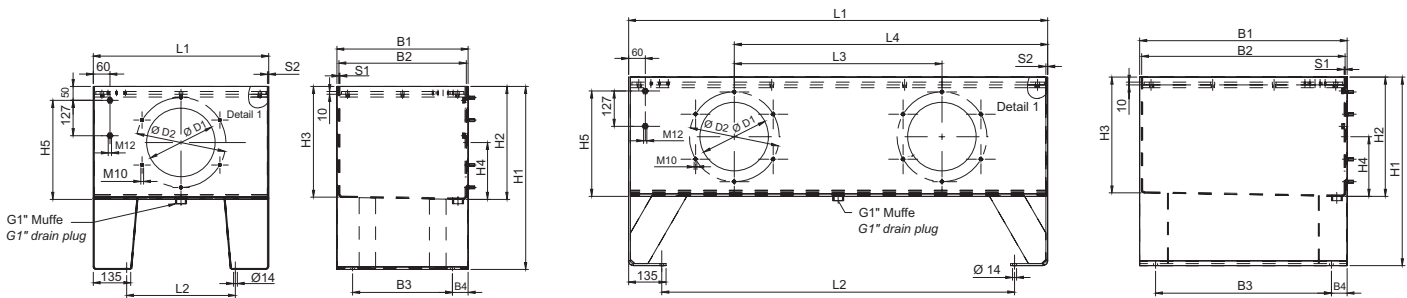
Steel tanks, standard series BNA

- Behälter aus Qualitätsstahl
- Behälter innen und außen stahlkiesgestrahlt
- Komplette Grundierung, beständig gegen Hydraulik-Öle auf Mineralölbasis
- 100 % Dichtheitsprüfung
- Deckelbearbeitung nach Kundenwunsch möglich
- Transportösen auf Kundenwunsch
- Reinigungsdeckel auf Kundenwunsch lieferbar

- Tank made of quality steel
- Tank internal and external shot blasted
- Complete coating, resistant to hydraulic oils on mineral oil basis
- 100 % tightness test
- Lid machining acc. to customer request
- Lifting eyes on request
- Cleaning cover and accessories on request

bis NG 160 up to NG 160

ab NG 250 as from NG 250



Bestellbezeichnung Order description	Nutzvolumen Useable Volume	Gewicht Weight	Behälterabmessungen Tank dimensions [mm]																Reinigungsdeckel Cleaning Cover		
			[Liter] [litres]	[kg]	L1	L2	L3	L4	B1	B2	B3	B4	H1	H2	H3	H4	H5	D1	D2	S1	S2
BNA 63	59	50	508	308	÷	÷	375	365	285	45	660	410	403	205	360	248	324	3	3	1	RD350-V324-6
BNA 100	92	76	633	393	÷	÷	474	460	360	57	660	407	399	205	357	248	324	4	4	1	RD350-V324-6
BNA 160	152	112	810	570	÷	÷	604	590	490	57	660	410	400	205	360	248	324	4	4	1	RD350-V324-6
BNA 250	235	140	1010	770	410	710	704	690	590	57	680	430	418	215	380	248	324	4	4	2	RD350-V324-6
BNA 400	375	237	1512	1274	750	1132	749	735	635	57	680	430	417	215	380	248	324	4	6	2	RD350-V324-6
BNA 630	595	373	1516	1274	750	1132	959	945	845	57	770	520	504	265	470	383	449	4	8	2	RD475-V449-6
BNA 800	752	457	2016	1774	1000	1507	914	900	800	57	770	520	504	265	470	383	449	5	8	2	RD475-V449-6
BNA 1000	945	508	2016	1774	1000	1507	1079	1065	965	57	800	550	531	285	500	383	449	5	8	2	RD475-V449-6
BNA 1250	1180	610	2016	1774	1000	1507	1349	1335	1235	57	800	550	527	285	500	383	449	5	8	2	RD475-V449-6

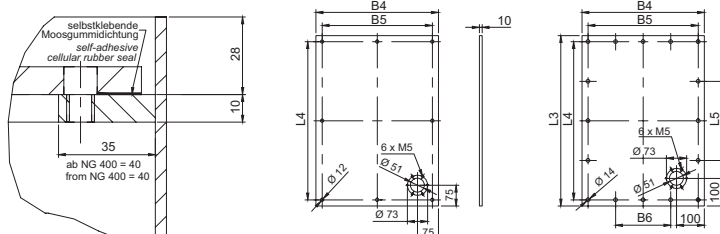
Behälterdeckel Tank lid

Deckelform E
Lid design E

Detail 1
Detail 1

für NG 63-250
for NG 63-250

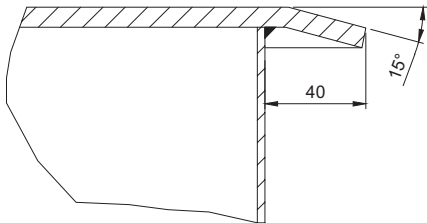
für NG 400-1250
for NG 400-1250



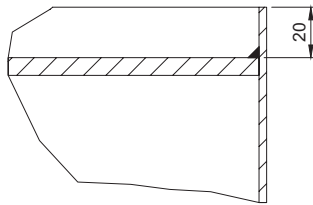
NG	Deckelform „E“ Dimensions of lid design „E“ Abmessungen Dimensions [mm]						Bohrungsanzahl Number of bores
	L3	L4	L5	B4	B5	B6	
63	492	448	÷	349	305	÷	8 x
100	615	571	÷	442	398	÷	8 x
160	792	748	÷	572	528	÷	8 x
250	992	948	÷	672	628	÷	8 x
400	1490	1440	480	717	667	222	12 x
630	1490	1440	480	927	877	292	12 x
800	1990	1940	647	880	830	277	12 x
1000	1990	1940	647	1045	995	332	12 x
1250	1990	1940	647	1315	1265	422	12 x

Deckelformen für DIN-Behälter der Serie BNA und BNB Lid designs for DIN tanks, series BNA and BNB

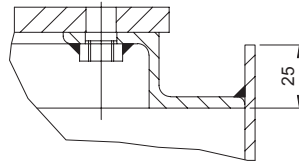
Form A
Design A



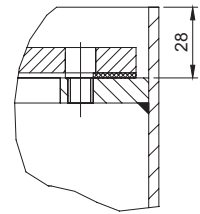
Form C
Design C



Form D
Design D

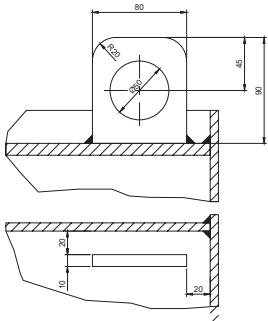


Form E
Design E

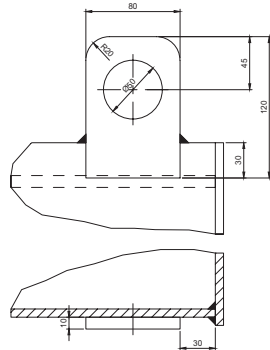


Transportösen Lifting eyes

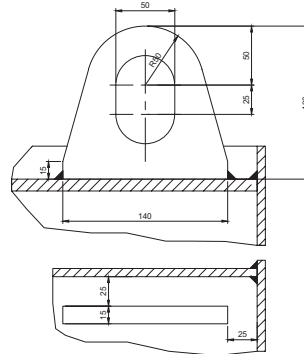
Ausführung 1 (NG 40-300)
Design 1 (NG 40-300)



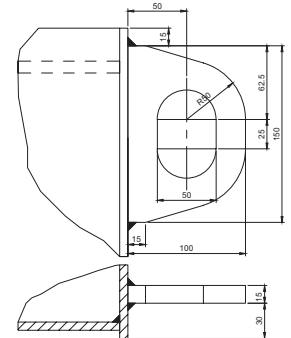
Ausführung 2 (NG 40-300)
Design 2 (NG 40-300)



Ausführung 3 (NG 40-2000)
Design 3 (NG 40-2000)



Ausführung 4 (NG 40-2000)
Design 4 (NG 40-2000)



Sonderbehälter

Tanks acc. to customer specification

