

▼ Afgebeeld: T-6003L



- Dubbele schaalaflezing, gekalibreerd in bar en psi
- Achterzijde voorzien van een veer met rubberen lekpluggen om de behuizing te beschermen tegen een te hoge druk
- Standaard voorzien van integrale maximumaanwijzer
- Flensbevestiging bij de 2800 en 3500 bar modellen
- ½" NPTF versies zijn vervaardigd van hoogwaardig RVS
- 0.25" conus modellen zijn vervaardigd van 316 roestvaststaal, de 2800 en 3500 bar modellen zijn van 403 roestvaststaal.

▼ Een Enerpac P-2282 handpomp uitgerust met een T-6011L teststelsystem manometer wordt gebruikt om de druk van hydraulische ventielen te testen.



## T serie

Drukbereik:  
**0 - 3500 bar**

Diameter voorzijde:  
**152 mm**

Nauwkeurigheid, % van eindschaal:  
**±1%**



### Manometer aansluitstuk met conus bevestiging

Bevat fittingen om de manometer met een 0,25" conus fitting aan het 0,38" conus systeem te koppelen.

De set bestaat uit T-stuk 43-704, manometer-aansluitstuk 43-301 en pijp 45-116. Modelnummer: **83-011**.

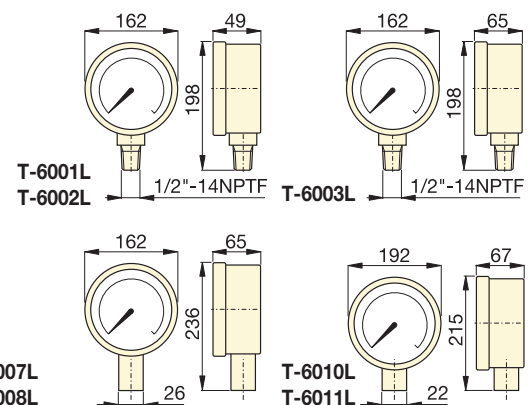
Pagina: **73**



### Verbindings stuk met conus bevestiging

Voor het direct verbinden van manometers met een 0,25" conus fitting aan de pompen met modelnummer **11-100** of

**11-400** (pagina 70). Kan worden gebruikt met andere 0,25" conus systemen. Modelnummer: **43-704**.



Drukbereik (bar)	Drukbereik (psi)	Modelnummer		Aantal inter- vallen (bar)	Schaal- verde- ling (bar)	Aantal inter- vallen (psi)	Schaal- verde- ling (psi)
		Roest- vaststaal ½" NPTF	Roest- vaststaal 0.25" Cone				
0-70 <sup>1)</sup>	0-1000	<b>T-6001L</b>	-	10	1	100	10
0-350 <sup>1)</sup>	0-5000	<b>T-6002L</b>	-	50	5	500	50
0-700 <sup>1)</sup>	0-10.000	<b>T-6003L</b>	<b>T-6007L</b>	100	10	1.000	100
0-1400 <sup>1)</sup>	0-20.000	-	<b>T-6008L</b>	200	20	1.000	100
0-2800 <sup>2)</sup>	0-40.000	-	<b>T-6010L</b>	500	20	5.000	200
0-3500 <sup>2)</sup>	0-50.000	-	<b>T-6011L</b>	500	50	5.000	200

<sup>1)</sup> Nauwkeurigheid ± 0,5%

<sup>2)</sup> Nauwkeurigheid ± 1,5%

# Ultra hogedruk handpompen

## ▼ Extra leverbaar: ultra hogedruk fittingen en pijpmateriaal

Beschrijving	Aansluiting	Modelnr.
<b>Tot 2800 bar</b>		
Wartelplug	.38" conus	43-001
Knie koppeling	.38" conus	43-200
T-koppeling	.38" conus	43-300
Manometer T-koppeling	.38" conus zijaansluiting/ .25" conus manometerpoort	43-301
Manometer aansluitstuk	.38" conus zijaansluiting/ .25" conus manometerpoort	83-011
Koppeling	.38" conus	43-400
Kruisstuk	.38" conus	43-600
Wartel met bus	.38" conus	43-701
Aansluitstuk voor manometer	.25" conus	43-704
Pijpmateriaal	100 mm pijp, ø .38" * 200 mm pijp, ø .38" * 300 mm pijp, ø .38" *	45-116 45-126 45-136
<b>Tot 700 bar</b>		
Verloopstuk	.38" F conus - 1/4" M NPTF	41-146
	.38" F conus - 3/8" M NPTF	41-166
Verloopstuk	.38" F conus - 1/4" F NPTF	41-246
	.38" F conus - 3/8" F NPTF	41-266
Verloopstuk	.38" M conus - 3/8" F NPTF	41-366

Opmerking: Bij .25" conus fittingen worden 9/16"-18 schroefdraad gebruikt, bij 3/8" conus 3/4"-16 schroefdraad  
\* De werkelijke pijplengtes zijn 19 mm korter dan het gespecificeerde nominale formaat. Deze afmetingen vormen de afstand tussen het centrum van de kleppen en de fittingen in 100 mm afstand van een veelvoud daarvan.

**P  
11  
serie**



Reservoir capaciteit:  
**737 - 983 cm<sup>3</sup>**

Olieopbrengst bij max. werkdruk:  
**0,61 - 2,49 cm<sup>3</sup>/slag**

Maximale werkdruk:  
**700 - 2800 bar**



**Ultra hogedruk pompen hebben GEEN interne drukbegrenzingsklep.**

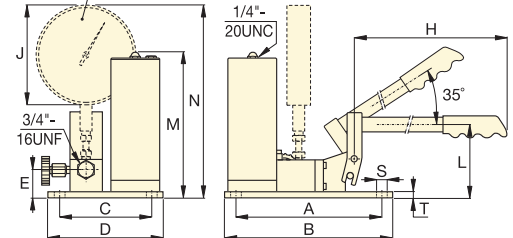


**Uitgevoerd in roestvast staal**

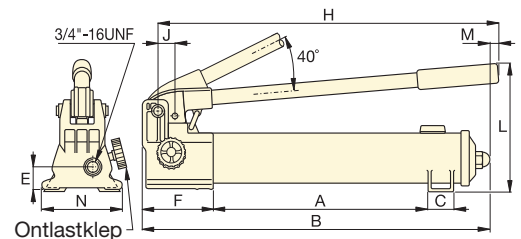
Alle ultrahogedruk fittingen zijn uitgevoerd in roestvast staal, met uitzondering van verloopstuk 41-366, dat uit vernikkeld koolstofstaal bestaat.

11-100  
11-400

Als toebehoren verkrijgbaar:  
T-serie manometer en fittingen



P-2282



Ontlastklep

Plunjer-slag (mm)	Afmetingen (mm)														Model-nummer
	A	B	C	D	E	F	H	J	L	M	N	S	T	(kg)	
25,4	344	558	35	-	31	133	527	29	228	7	120	-	-	6,4	P-2282
19,8	240	266	151	177	45	-	635	162	114	237	314	7	9	10,0	11-100
19,8	240	266	151	177	45	-	635	162	114	237	314	7	9	10,0	11-400