

▼ Van links naar rechts: RACH-1504, RACH-15010, RACH-206, RACH-306



De lichtgewicht cilinders voor testen en voorspannings-toepassingen



Zadels

Alle RACH-cilinders zijn voorzien van afneembare gehard stalen zadels voor plunjerbescherming tegen

beschadiging door opstuiken en ruwe contactoppervlakken.



Lichtgewicht handpompen

De Enerpac kunststof handpompen **P-392** en **P-802** zijn de ideale combinatie voor een

draagbare cilinder-pomp set.

Pagina: **62**

- Holle plunjer ontwerp voor zowel drukken als trekken
- Composietlagers verlengen de levensduur van de cilinder en bieden weerstand tegen zijdelingse belasting.
- De Hard-Coat afwerking op alle oppervlakken beschermt tegen beschadigingen en verlengt de levensduur
- Zwevende gemonteerde centrale holle buis voor een betere afdichting en een langere levensduur
- Handgrepen zijn standaard op alle modellen
- Stalen onderplaat en zadel ter bescherming tegen belastingschade
- Ingebouwde stopring ter begrenzing van de slaglengte, bestand tegen de volledige cilindercapaciteit
- Zeer sterke retourveer voor snelle plunjerterugloop.



◀ Een RACH-306 verwijderd in combinatie met een P-392 handpomp verroeste bevestigingspennen van vuilniswagens.

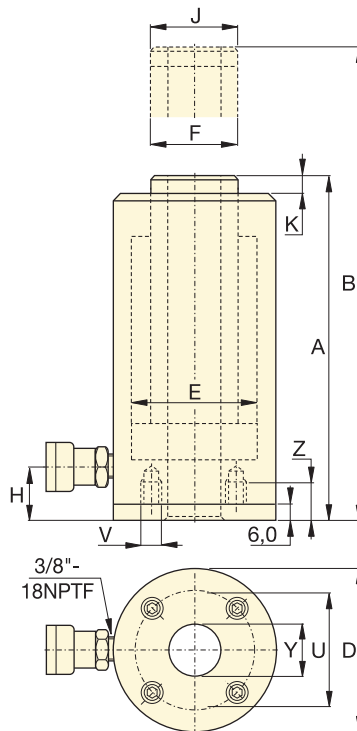
Cilinder capaciteit @ 700 bar ton (kN)	Slag-lengte (mm)	Model-nummer	Plunjer-oppervlakte (cm ²)
20 (229)	50	RACH-202	32,7
	100	RACH-204	32,7
	150	RACH-206	32,7
	200	RACH-208	32,7
	250	RACH-2010	32,7
30 (358)	50	RACH-302	51,1
	100	RACH-304	51,1
	150	RACH-306	51,1
	200	RACH-308	51,1
	250	RACH-3010	51,1
60 (596)	50	RACH-602	84,7
	100	RACH-604	84,7
	150	RACH-606	84,7
	200	RACH-608	84,7
	250	RACH-6010	84,7
100 (1157)	50	RACH-1002	164,6
	100	RACH-1004	164,6
	150	RACH-1006	164,6
	200	RACH-1008	164,6
	250	RACH-10010	164,6
150 (1588)	50	RACH-1502	225,8
	100	RACH-1504	225,8
	150	RACH-1506	225,8
	200	RACH-1508	225,8
	250	RACH-15010	225,8

Enkelwerkend, aluminium cilinders met holle plunjer

Bevestigingsgaten voor stalen onderplaat

Cilinder Modelnr. / capaciteit ton	Steekcirkel U (mm)	Schroefdraad V (mm)	Draad diepte ¹⁾ Z (mm)
RACH-20	80	M6	12
RACH-30	110	M6	12
RACH-60	160	M6	12
RACH-100	220	M10	12
RACH-150	245	M10	12

¹⁾ Inclusief de onderplaatdikte van 6 mm en 4 montagebouten.



RACH serie



Capaciteit:

20 - 150 ton

Slaglengten:

50 - 250 mm

Binnendiameter holle plunjer:

27 - 79 mm

Maximale werkdruk:

700 bar

Olie-inhoud (cm ³)	Inbouw-hoogte plunjer in A (mm)	Inbouw-hoogte plunjer uit B (mm)	Buiten-diameter cilinder D (mm)	Cilinder-boring E (mm)	Diam. plunjer-stang F (mm)	Olie-poort tot bodem H (mm)	Buiten-dia. zadel J (mm)	Plunjer-uitsteek laagste stand K (mm)	Inwendige Ø holle plunjer Y (mm)	(kg)	Model-nummer
164	188	238	100	75	55	29	55	10	27	5,2	RACH-202
327	251	351	100	75	55	29	55	10	27	6,1	RACH-204
491	315	465	100	75	55	29	55	10	27	7,1	RACH-206
654	378	578	100	75	55	29	55	10	27	8,0	RACH-208
818	442	692	100	75	55	29	55	10	27	9,0	RACH-2010
256	208	258	130	95	70	29	70	10	34	8,0	RACH-302
511	267	367	130	95	70	29	70	10	34	9,5	RACH-304
766	333	483	130	95	70	29	70	10	34	11,2	RACH-306
1022	395	595	130	95	70	29	70	10	34	12,9	RACH-308
1277	458	708	130	95	70	29	70	10	34	14,5	RACH-3010
423	251	301	180	130	100	61	100	12	54	16,2	RACH-602
847	315	415	180	130	100	61	100	12	54	19,5	RACH-604
1270	380	530	180	130	100	61	100	12	54	25,6	RACH-606
1694	445	645	180	130	100	61	100	12	54	26,0	RACH-608
2117	510	760	180	130	100	61	100	12	54	29,6	RACH-6010
823	258	308	250	185	145	61	145	14	79	33,8	RACH-1002
1646	325	425	250	185	145	61	145	14	79	39,8	RACH-1004
2487	391	541	250	185	145	61	145	14	79	46,2	RACH-1006
3291	459	659	250	185	145	61	145	14	79	52,2	RACH-1008
4114	527	777	250	185	145	61	145	14	79	58,8	RACH-10010
1129	280	330	275	205	150	61	145	14	79	48,9	RACH-1502
2258	360	460	275	205	150	61	145	14	79	55,7	RACH-1504
3387	430	580	275	205	150	61	145	14	79	63,0	RACH-1506
4517	500	700	275	205	150	61	145	14	79	70,1	RACH-1508
5646	570	820	275	205	150	61	145	14	79	77,2	RACH-15010