

▼ Van links naar rechts: 11-100, P-2282



Ultra hoge druk tot maximaal 2800 bar



2-weg naaldafsluiter 72-750

Voor 2800 bar toepassingen waarbij een naaldafsluiter of manometer dempingsklep vereist is. Vervaardigd van 318 roestvast staal, met 0,38" conus fittingen. De perfecte keuze voor gebruik met uw ultra hogedruk handpomp.

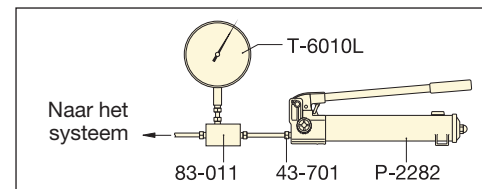


Teststelsysteem manometers

Teststelsysteem manometers zoals de T6010L, waarmee uitstekend de druk kan worden afgelezen in uw hydraulisch systeem, zijn verkrijgbaar met conus- of NPTF schroefdraad en een grote variatie in drukbereik.

- Door de tweetraps werking van de P-2282 is het mogelijk om het vulproces sneller te laten verlopen, waardoor bij vele toepassingen kortere cyclustijden worden verkregen
- 303 roestvaststalen constructie van de 11-100 en 11-400 modellen maakt toepassingen mogelijk waarbij wordt gewerkt met veel verschillende vloeistoffen, zoals gedistilleerd water, diëster, siliconen, kruipolie en petroleum
- Grote ontlastknop voor betere regeling van drukvermindering
- Uitlaatpoorten zijn 3/4"-16 conus voor maximale werkdruk van 2800 bar.

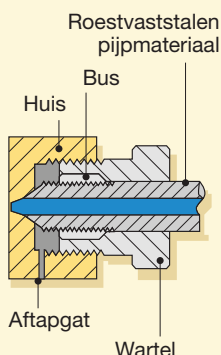
Pagina: 126



▲ Een karakteristiek teststelsysteem

Conische afdichting

Roestvaststalen hoge druk fittingen hebben een conisch afdichtingsoppervlak en vereisen geen afdichtingsmiddel voor de pijp. De wartel houdt de bus en het pijpmateriaal dicht tegen het conische oppervlak en voorziet zo in een afdichting van 2800 bar.



Type pomp	Bruikbare olie-inhoud (cm ³)	Model-nummer	Maximale werkdruk* (bar)		Olieopbrengst per slag (cm ³)		Max. kracht op pomphendel (kg)
			1 ^e trap	2 ^e trap	1 ^e trap	2 ^e trap	
Tweetraps	983	P-2282	13	2800	16,22	0,61	48,1
Eentraps	737	11-100	-	700	-	2,49	54,4
	737	11-400	-	2800	-	0,62	54,4

* Neem contact op met Enerpac voor toepassingen waarbij de werkdruk minder bedraagt dan 10% van de maximaal toegestane druk.

Ultra hogedruk handpompen

▼ Extra leverbaar: ultra hogedruk fittingen en pijpmateriaal

Beschrijving	Aansluiting	Modelnr.
Tot 2800 bar		
Wartelplug	.38" conus	43-001
Knie koppeling	.38" conus	43-200
T-koppeling	.38" conus	43-300
Manometer T-koppeling	.38" conus zijaansluiting/ .25" conus manometerpoort	43-301
Manometer aansluitstuk	.38" conus zijaansluiting/ .25" conus manometerpoort	83-011
Koppeling	.38" conus	43-400
Kruisstuk	.38" conus	43-600
Wartel met bus	.38" conus	43-701
Aansluitstuk voor manometer	.25" conus	43-704
Pijpmateriaal	100 mm pijp, ø .38" * 200 mm pijp, ø .38" * 300 mm pijp, ø .38" *	45-116 45-126 45-136
Tot 700 bar		
Verloopstuk	.38" F conus - 1/4" M NPTF	41-146
	.38" F conus - 3/8" M NPTF	41-166
Verloopstuk	.38" F conus - 1/4" F NPTF	41-246
	.38" F conus - 3/8" F NPTF	41-266
Verloopstuk	.38" M conus - 3/8" F NPTF	41-366

Opmerking: Bij .25" conus fittingen worden 9/16"-18 schroefdraad gebruikt, bij 3/8" conus 3/4"-16 schroefdraad
* De werkelijke pijplengtes zijn 19 mm korter dan het gespecificeerde nominale formaat. Deze afmetingen vormen de afstand tussen het centrum van de kleppen en de fittingen in 100 mm afstand van een veelvoud daarvan.

**P
11
serie**



Reservoir capaciteit:
737 - 983 cm³

Olieopbrengst bij max. werkdruk:
0,61 - 2,49 cm³/slag

Maximale werkdruk:
700 - 2800 bar



Ultra hogedruk pompen hebben GEEN interne drukbegrenzingsklep.

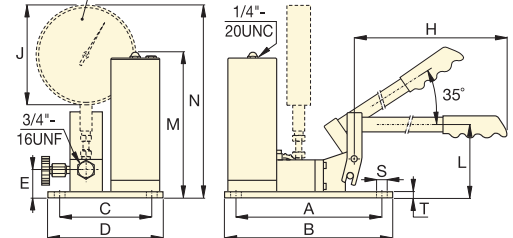


Uitgevoerd in roestvast staal

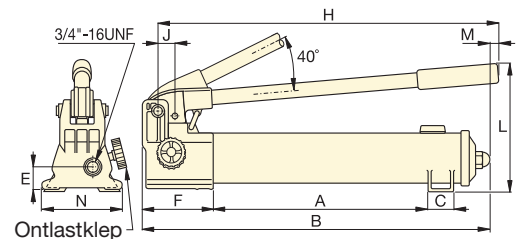
Alle ultrahogedruk fittingen zijn uitgevoerd in roestvast staal, met uitzondering van verloopstuk 41-366, dat uit vernikkeld koolstofstaal bestaat.

11-100
11-400

Als toebehoren verkrijgbaar:
T-serie manometer en fittingen



P-2282



Ontlastklep

Plunjer-slag (mm)	Afmetingen (mm)														Model-nummer
	A	B	C	D	E	F	H	J	L	M	N	S	T	(kg)	
25,4	344	558	35	–	31	133	527	29	228	7	120	–	–	6,4	P-2282
19,8	240	266	151	177	45	–	635	162	114	237	314	7	9	10,0	11-100
19,8	240	266	151	177	45	–	635	162	114	237	314	7	9	10,0	11-400