

▼ Afgebeeld: MS2-10



- All sets zijn voorzien van een Enerpac pomp, slang, cilinder en manometer
- Verbindingsstuk 'lock-on' of met schroefdraad
- Complete onderhoudsset voor bijna elke toepassing.

De universele hydraulische gereedschapsset



Onderhoudsset

Enerpac onderhoudssets vormen een volledig assortiment van hydraulisch aangedreven gereedschap. Het gebruik van deze sets maakt het mogelijk om snel een uniek gereedschap samen te stellen waarmee de moeilijkste werkzaamheden kunnen worden verricht. Met deze sets kunt u drukken, trekken, heffen, persen, richten, spreiden en klemmen tot 12,5 ton.









Meer informatie

Voor gedetailleerde informatie over alle ingesloten hulpstukken, zie de volgende pagina's.

Pagina: 160

▼ KEUZETABEL

Capaciteit, met gebruik van hulpstukken * ton (kN)	Modelnummer set						Aantal hulpstuk-componenten	 (kg)
2,5 (22)	MS2-4	P-142	HC-7206	RC-55	GP-10S	GA-4	33	26
2,5 (22)	MSFP-5	P-142	HC-7206	RC-55	GP-10S	GA-4	24	20
5,0 (50)	MSFP-10	P-392	HC-7206	RC-106	G2535L	GA-3	23	48
5,0 (50)	MS2-10	P-392	HC-7206	RC-106	GP-10S	GA-2	35	63
12,5 (116)	MS2-20	P-392	HC-7206	RC-256	GP-10S	GA-2	13	95
5,0-12,5 (50-116)	MS2-1020	P-392	HC-7206	RC-102, -106, -256	GP-10S	GA-2	53	158

* Als er geen hulpstukken worden gebruikt, is de capaciteit twee keer zo groot als deze waarden. De maximale werkdruk is dan 700 bar.

Universele onderhoudssets



LET OP!

Wanneer cilinders worden gebruikt met hulpstukken of componenten van de onderhoudssets, mag de maximale systeemdruk niet hoger zijn dan 350 bar (de helft van de max. werkdruk van de cilinder).



WAARSCHUWING!

Gebruik alleen de bij de set geleverde originele Enerpac hulpstukken. Bij gebruik van hulpstukken van andere makelij en langere verlengpijpen zullen de knik- en kolomsterkte verminderen.

MS serie



Capaciteit (met gebruik hulpstukken):

2,5 - 12,5 ton

Maximale werkdruk:

350 bar

▼ TOEPASSINGSVOORBEELDEN





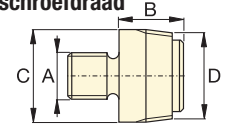
LET OP! Wanneer cilinders worden gebruikt met hulpstukken of componenten van de onderhoudssets, mag de maximale systeemdruk niet hoger zijn dan 350 bar (de helft van de maximale werkdruk van de cilinder).

Opmerking: alle afmetingen in mm.

Set-modelnummers	MS2-4	MSFP-5	MSFP-10	MS2-10	MS2-20	MS2-1020
Voetstuk, kraag en plunjerhulpstukken	2,5 ton	2,5 ton	5,0 ton	5,0 ton	12,5 ton	5,0 - 12,5 ton
Cilinder model(len)	RC-55	RC-55	RC-106	RC-106	RC-256	RC-102, 106, 256
1	A-23	A-23	A-13	A-13	A-28	A-13, A-28
2	A-25	A-25	A-21	A-21	A-27	A-21, A-27
3	A-1034	A-1034	A-20	A-20	A-595	A-20, A-595
4	MZ-4010	MZ-4010	A-14	A-14	A-243	A-14, A-243
5	A-545	A-545	A-10	A-10	-	A-10 (2x)
6	-	-	-	A-8	-	A-8
7	A-530	A-530	A-6	A-6	-	A-6
8	MZ-4011	-	-	A-192	-	A-192
9	-	-	-	A-305	-	A-305
10	A-531	A-531	A-18	A-18	-	A-18
11	-	-	-	A-185	-	A-185
12	A-532	A-532	A-15	A-15	-	A-15
13	-	-	-	-	A-607	A-607
14	A-629	A-629	A-129	A-129	-	A-129
15	A-539	A-539	A-128	A-128	-	A-128
Trekkettingen en hulpstukken voor trektoepassingen	2,5 ton	2,5 ton	5,0 ton	5,0 ton	12,5 ton	5,0 - 12,5 ton
16	A-558	-	-	A-132	A-238	A-132, A-238
17	-	-	-	A-5 (2x)	-	A-5 (2x)
18	A-557 (2x)	-	-	A-141 (2x)	A-218 (2x)	A-141 (2x), A-18 (2x)
Verlengpijpen, verbindings- en aansluitstukken	2,5 ton	2,5 ton	5,0 ton	5,0 ton	12,5 ton	5,0 - 12,5 ton
19	A-544	-	-	A-19 (2x)	A-242 (2x)	A-19 (2x) A-242 (2x)
20	WR-5	WR-5	WR-5	A-92	-	A-92
21	MZ-4013 (4x)	MZ-4013 (4x)	A-16 (4x)	A-16 (4x)	-	A-16 (4x)
22	MZ-4007 (3x)	MZ-4007 (3x)	MZ-1050 (3x)	MZ-1050 (2x)	-	MZ-1050 (3x)
23	MZ-4008 (2x)	-	-	MZ-1051	-	MZ-1051 (2x)
24	MZ-4009	MZ-4009	MZ-1052	MZ-1052	-	MZ-1052
25	-	-	-	A-285	-	A-285
26	A-650	-	-	-	-	-
27 Pijplengte (mm)	76	MZ-4002	MZ-4002	-	-	-
	127	MZ-4003	MZ-4003	MZ-1002	MZ-1002	-
	254	MZ-4004	MZ-4004	MZ-1003	MZ-1003	A-239
	254					A-239
	457	MZ-4005 (2x)	MZ-4005	MZ-1004	MZ-1004	A-240
	457					A-240
	584	MZ-4006	MZ-4006	-	-	-
	762	-	-	MZ-1005	MZ-1005	A-241
	762	-	-	-	-	A-241
28 Opslagkist	CM-6	CM-6	CW-350	CW-350	CW-350	CW-750
Gewicht vd set (kg)	26	20	48	63	95	158

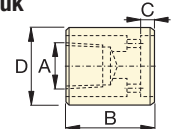
Voetstuk, kraag en plunjerhulpstukken

1 Tussenstuk met schroefdraad



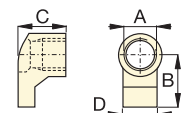
ton	Modelnr.	A	B	C	D
2,5	A-23	3/4" - 16 UN	28	26	3/4" - 14 NPT
5,0	A-13	1" - 8 UN	31	42	1 1/4" - 11 1/2 NPT
12,5	A-28	1 1/2" - 16 UN	47	69	2" - 11 1/2 NPT

2 Cilindervoet-hulpstuk



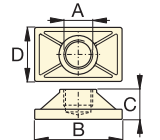
ton	Modelnr.	A	B	C	D
2,5	A-25	3/4" - 14 NPT	50	12	44
5,0	A-21	1 1/4" - 11 1/2 NPT	57	12	65
12,5	A-27	2" - 11 1/2 NPT	63	12	98

3 Spreidsteen



ton	Modelnr.	A	B	C	D
2,5	A-1034	1 1/2" - 16 UN	54	50	31
5,0	A-20	2 1/4" - 14 UN	80	57	57
12,5	A-595	3 5/16" - 12 UN	103	51	80

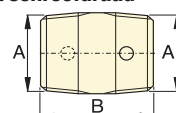
4 Voetplaat



ton	Modelnr.	A	B	C	D
2,5	MZ-4010	3/4" - 14 NPT	114	31	63
5,0	A-14	1 1/4" - 11 1/2 NPT	165	35	88
12,5	A-243*	2" - 11 1/2 NPT	165	58	165

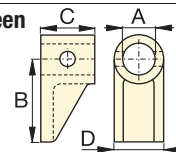
* A-243 is een cilindrische uitvoering

5 Verbindingsstuk met schroefdraad



ton	Modelnr.	A	B
2,5	A-545	3/4" - 14 NPT	35
5,0	A-10	1 1/4" - 11 1/2 NPT	41

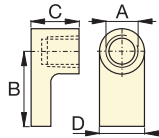
6 "Lock-on" Spreidsteen



ton	Modelnr.	A	B	C	D
5,0	A-8	43	105	50	57

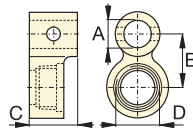
MS-serie, Universele onderhoudssets

7 Plunjerteen



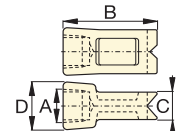
ton	Modelnr.	A	B	C	D
2,5	A-530	3/4" - 14 NPT	57	25	33
5,0	A-6	1 1/4" - 11 1/2 NPT	82	31	57

8 Pijpklemstuk



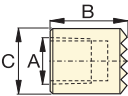
ton	Modelnr.	A	B	C	D
2,5	MZ-4011	3/4" - 14 NPT	49	76	1 1/2" - 16 UN
5,0	A-192	42	63	50	2 1/4" - 14 UN

9 Spreidkop



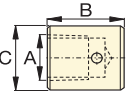
ton	Modelnr.	A	B	C	D
5,0	A-305	1 1/4" - 11 1/2 NPT	114	25	50

10 Geribeld zadel



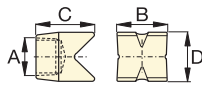
ton	Modelnr.	A	B	C
2,5	A-531	3/4" - 14 NPT	27	31
5,0	A-18	1 1/4" - 11 1/2 NPT	38	50

11 Glad zadel



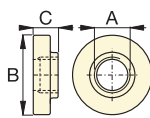
ton	Modelnr.	A	B	C
5,0	A-185	1 1/4" - 11 1/2 NPT	38	50

12 90° V-vormige drukvoet



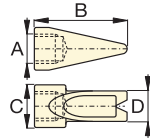
ton	Modelnr.	A	B	C	D
2,5	A-532	3/4" - 14 NPT	38	47	25
5,0	A-15	1 1/4" - 11 1/2 NPT	54	57	54

13 Plunjerplaat



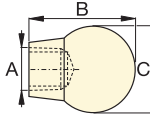
ton	Modelnr.	A	B	C
12,5	A-607	2" - 11 1/2 NPT	166	38

14 Wigkop



ton	Modelnr.	A	B	C	D
2,5	A-629	3/4" - 14 NPT	69	33	28
5,0	A-129	1 1/4" - 11 1/2 NPT	101	50	44

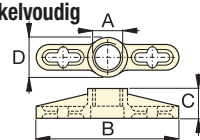
15 Rubberen kop



ton	Modelnr.	A	B	C
2,5	A-539	3/4" - 14 NPT	44	69
5,0	A-128	1 1/4" - 11 1/2 NPT	86	86

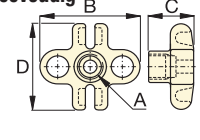
Trekkettingen en trekhulpstukken

16 Kettingtrekplaat, enkelvoudig



ton	Modelnr.	A	B	C	D
2,5	A-558	1 1/2" - 16 UN	196	39	44
5,0	A-132	2 1/4" - 14 UN	307	63	79
12,5	A-238	3 5/16" - 12 UN	450	102	125

17 Kettingtrekplaat, tweevoudig



ton	Modelnr.	A	B	C	D
5,0	A-5	1 1/4" - 11 1/2 NPT	130	50	126

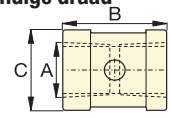
18 Trekketting met haak



ton	Modelnr.	Kettinglengte
2,5	A-557	1,5 meter
5,0	A-141	1,8 meter
12,5	A-218	2,4 meter

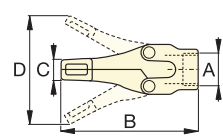
Pijp-, verbidings- en aansluitstukken

19 Pijpkoppeling, inwendige draad



ton	Modelnr.	A	B	C
2,5	A-544	3/4" - 14 NPT	42	33
5,0	A-19	1 1/4" - 11 1/2 NPT	49	54
12,5	A-242	2" - 11 1/2 NPT	88	82

20 Spreider



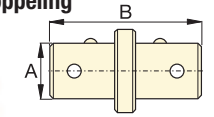
ton	Modelnr.	A	B	C	D
1,0	WR-5	—	223	12,8	94
1,0	A-92	2 1/4" - 14 UN	244	35	158

21 Borgpen



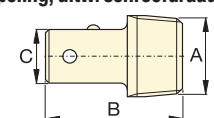
ton	Modelnr.	A	B
2,5	MZ-4013	7,9	41
5,0	A-16	11,2	82

22 "Lock-on" pijpkoppeling



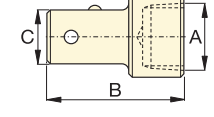
ton	Modelnr.	A	B
2,5	MZ-4007	19	79
5,0	MZ-1050	33	127

23 "Lock-on" pijpkoppeling, uitw. schroefdraad



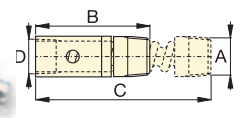
ton	Modelnr.	A	B	C
2,5	MZ-4008	3/4" - 14 NPT	60	19
5,0	MZ-1051	1 1/4" - 11 1/2 NPT	90	33

24 "Lock-on" pijpkoppeling, inw. schroefdraad



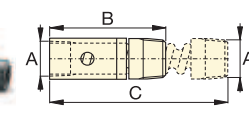
ton	Modelnr.	A	B	C
2,5	MZ-4009	3/4" - 14 NPT	65	19
5,0	MZ-1052	1 1/4" - 11 1/2 NPT	96	33

25 Verstelbaar verlengstuk



ton	Modelnr.	A	B	C	D
5,0	A-285	1 1/4" - 11 1/2 NPT	335	441	33

26 Verstelbaar verlengstuk



ton	Modelnr.	A	B	C
2,5	A-650	3/4" - 14 NPT	200	365