

▼ Van links naar rechts: BRC-25, BRC-46, BRP-306, BRP-606, BRP-106C



- Zeer solide constructie van hoogwaardig staal
- Enkelwerkend, veerretour
- Hard verchroomde plunjer voor een langere levensduur
- Verwisselbare trekogen op BRP-modellen
- Voorzien van moffellak voor betere bestendigheid tegen corrosie
- Alle modellen zijn voorzien van een CR-400 koppeling en stofkap
- Vuilafstrijkring rond de plunjer voorkomt binnendringen van verontreinigingen en garandeert een lange levensduur.

▼ Scheepsbouw, laswerkzaamheden en Enerpac trekcilinders gaan hand in hand.



Het summum van trekkracht



Manometers

Beperken het risico van overbelasting en staan garant voor betrouwbaarheid en lange levensduur van uw apparatuur. In de sectie systeemcomponenten vindt u een volledig assortiment manometers.

Pagina: 114



Hulpstukken en toebehoren

BRC-25 en BRC-46 cilinders zijn voorzien van schroefdraad in de bodem, op het cilinderhuis en op de plunjer ter bevestiging van o.a. kettingen, zadels en verlengpijpen.

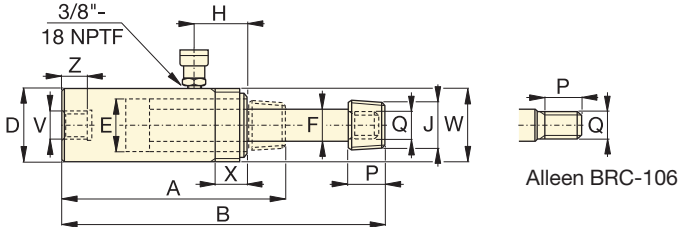
Pagina: 159

▼ Bij het positioneren van een draagmast werden de kabels strakgetrokken met behulp van BRP-cilinders.



Enkelwerkende trekcilinders

Montage-afmetingen BRC cilinder (mm)				
Model-nummer	Inwendige draad huis V	Uitwendige draad huis W	Lengte uitwendige draad X	Lengte inwendige draad Z
BRC-25	3/4" - 14 NPT	1 1/2" - 16 UN	24	17
BRC-46	1 1/4" - 11 1/2 NPT	2 1/4" - 14 UN	26	24
BRC-106	M30 x 2	M85 x 2	25	24



BRC-25, -46, 106

**BRC
BRP
serie**



Capaciteit:

2,5 - 50 ton

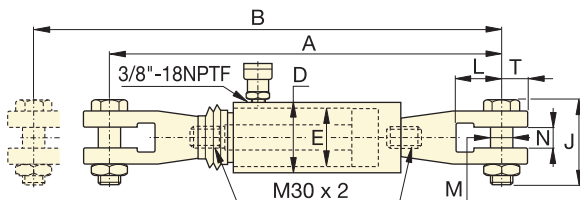
Slaglengte:

127 - 155 mm

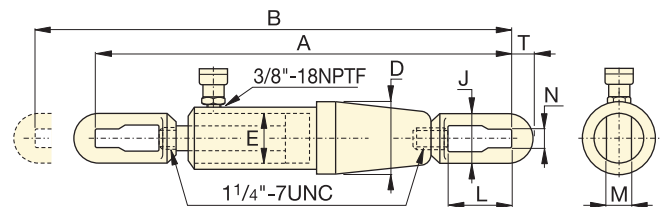
Maximale werkdruk:

700 bar

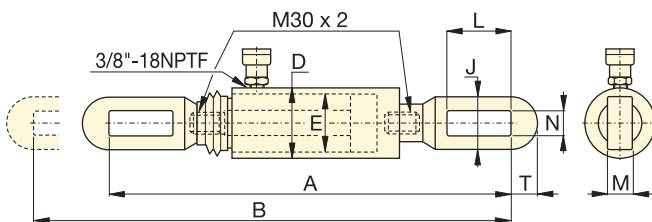
Cilinder-capaciteit	Slag-lengte	Model-nummer	Plunjer-oppervlakte	Olie-inhoud	Lengte plunjer in A (mm)	Lengte plunjer uit B (mm)	Buiten Ø cilinderhuis D (mm)	Boring E (mm)	Diameter plunjer F (mm)	Poort-bodem huis H (mm)	Buitenschroef-draad zadel J (NPT)	Uitw. draad-lengte P (mm)	Uitwendige draad plunjer Q	(kg)
2,5 (24)	127	BRC-25	3,5	45	264	391	48	28,4	19,0	45	3/4" - 14	28	1 1/16" - 24	1,8
5 (51)	140	BRC-46	7,3	101	301	441	57	42,9	30,2	42	1 1/4" - 11 1/2	32	1 3/16" - 16	4,5
10 (105)	151	BRC-106	15,0	228	289	440	85	54,1	31,8	39	-	25	M30x2	9,5



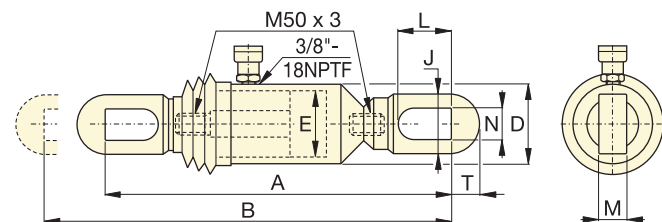
BRP-106C



BRP-306



BRP-106L



BRP-606

Cilinder-capaciteit	Slag-lengte	Model-nummer	Plunjer-oppervlakte	Olie-inhoud	Lengte plunjer in A (mm)	Lengte plunjer uit B (mm)	Buiten Ø cilinderhuis D (mm)	Boring E (mm)	Breedte trekkoog J (mm)	Lengte opening L (mm)	Trek-oog-dikte M (mm)	Breedte opening N (mm)	Opening tot einde trekkoog T (mm)	(kg)
10 (105)	150	BRP-106C	15,0	227	593	743	85	54,1	119	62	30	35	32	15,9
	150	BRP-106L	15,0	227	573	723	85	54,1	67	115	22	30	32	13,2
30 (326)	155	BRP-306	46,6	722	1080	1235	136	88,9	114	145	35	39	50	48,1
50 (505)	152	BRP-606	72,1	1096	716	868	140	110,0	130	149	39	50	70	53,5

Universele onderhoudssets



LET OP!

Wanneer cilinders worden gebruikt met hulpstukken of componenten van de onderhoudssets, mag de maximale systeemdruk niet hoger zijn dan 350 bar (de helft van de max. werkdruk van de cilinder).



WAARSCHUWING!

Gebruik alleen de bij de set geleverde originele Enerpac hulpstukken. Bij gebruik van hulpstukken van andere makelij en langere verlengpijpen zullen de knik- en kolomsterkte verminderen.

MS serie



Capaciteit (met gebruik hulpstukken):

2,5 - 12,5 ton

Maximale werkdruk:

350 bar


▼ TOEPASSINGSVOORBEELDEN





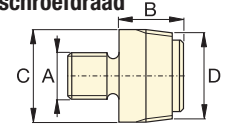
LET OP! Wanneer cilinders worden gebruikt met hulpstukken of componenten van de onderhoudssets, mag de maximale systeemdruk niet hoger zijn dan 350 bar (de helft van de maximale werkdruk van de cilinder).

Opmerking: alle afmetingen in mm.

Set-modelnummers	MS2-4	MSFP-5	MSFP-10	MS2-10	MS2-20	MS2-1020
Voetstuk, kraag en plunjerhulpstukken	2,5 ton	2,5 ton	5,0 ton	5,0 ton	12,5 ton	5,0 - 12,5 ton
Cilinder model(len)	RC-55	RC-55	RC-106	RC-106	RC-256	RC-102, 106, 256
1	A-23	A-23	A-13	A-13	A-28	A-13, A-28
2	A-25	A-25	A-21	A-21	A-27	A-21, A-27
3	A-1034	A-1034	A-20	A-20	A-595	A-20, A-595
4	MZ-4010	MZ-4010	A-14	A-14	A-243	A-14, A-243
5	A-545	A-545	A-10	A-10	-	A-10 (2x)
6	-	-	-	A-8	-	A-8
7	A-530	A-530	A-6	A-6	-	A-6
8	MZ-4011	-	-	A-192	-	A-192
9	-	-	-	A-305	-	A-305
10	A-531	A-531	A-18	A-18	-	A-18
11	-	-	-	A-185	-	A-185
12	A-532	A-532	A-15	A-15	-	A-15
13	-	-	-	-	A-607	A-607
14	A-629	A-629	A-129	A-129	-	A-129
15	A-539	A-539	A-128	A-128	-	A-128
Trekkettingen en hulpstukken voor trektoepassingen	2,5 ton	2,5 ton	5,0 ton	5,0 ton	12,5 ton	5,0 - 12,5 ton
16	A-558	-	-	A-132	A-238	A-132, A-238
17	-	-	-	A-5 (2x)	-	A-5 (2x)
18	A-557 (2x)	-	-	A-141 (2x)	A-218 (2x)	A-141 (2x), A-18 (2x)
Verlengpijpen, verbindings- en aansluitstukken	2,5 ton	2,5 ton	5,0 ton	5,0 ton	12,5 ton	5,0 - 12,5 ton
19	A-544	-	-	A-19 (2x)	A-242 (2x)	A-19 (2x) A-242 (2x)
20	WR-5	WR-5	WR-5	A-92	-	A-92
21	MZ-4013 (4x)	MZ-4013 (4x)	A-16 (4x)	A-16 (4x)	-	A-16 (4x)
22	MZ-4007 (3x)	MZ-4007 (3x)	MZ-1050 (3x)	MZ-1050 (2x)	-	MZ-1050 (3x)
23	MZ-4008 (2x)	-	-	MZ-1051	-	MZ-1051 (2x)
24	MZ-4009	MZ-4009	MZ-1052	MZ-1052	-	MZ-1052
25	-	-	-	A-285	-	A-285
26	A-650	-	-	-	-	-
27 Pijplengte (mm) 76	MZ-4002	MZ-4002	-	-	-	-
	127 MZ-4003	MZ-4003	MZ-1002	MZ-1002	-	MZ-1002
	254 MZ-4004	MZ-4004	MZ-1003	MZ-1003	A-239	MZ-1003
	254					A-239
	457 MZ-4005 (2x)	MZ-4005	MZ-1004	MZ-1004	A-240	MZ-1004 (2x)
	457					A-240
	584 MZ-4006	MZ-4006	-	-	-	-
	762	-	MZ-1005	MZ-1005	A-241	MZ-1005 (2x)
	762	-	-	-	-	A-241
28 Opslagkist	CM-6	CM-6	CW-350	CW-350	CW-350	CW-750
Gewicht vd set (kg)	26	20	48	63	95	158

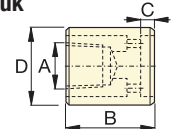
Voetstuk, kraag en plunjerhulpstukken

1 Tussenstuk met schroefdraad



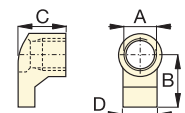
ton	Modelnr.	A	B	C	D
2,5	A-23	3/4" - 16 UN	28	26	3/4" - 14 NPT
5,0	A-13	1" - 8 UN	31	42	1 1/4" - 11 1/2 NPT
12,5	A-28	1 1/2" - 16 UN	47	69	2" - 11 1/2 NPT

2 Cilindervoet-hulpstuk



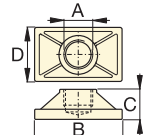
ton	Modelnr.	A	B	C	D
2,5	A-25	3/4" - 14 NPT	50	12	44
5,0	A-21	1 1/4" - 11 1/2 NPT	57	12	65
12,5	A-27	2" - 11 1/2 NPT	63	12	98

3 Spreidsteen



ton	Modelnr.	A	B	C	D
2,5	A-1034	1 1/2" - 16 UN	54	50	31
5,0	A-20	2 1/4" - 14 UN	80	57	57
12,5	A-595	3 5/16" - 12 UN	103	51	80

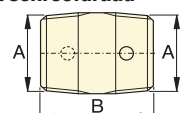
4 Voetplaat



ton	Modelnr.	A	B	C	D
2,5	MZ-4010	3/4" - 14 NPT	114	31	63
5,0	A-14	1 1/4" - 11 1/2 NPT	165	35	88
12,5	A-243*	2" - 11 1/2 NPT	165	58	165

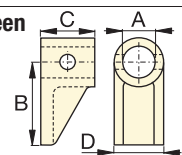
* A-243 is een cilindrische uitvoering

5 Verbindingsstuk met schroefdraad



ton	Modelnr.	A	B
2,5	A-545	3/4" - 14 NPT	35
5,0	A-10	1 1/4" - 11 1/2 NPT	41

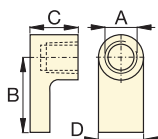
6 "Lock-on" Spreidsteen



ton	Modelnr.	A	B	C	D
5,0	A-8	43	105	50	57

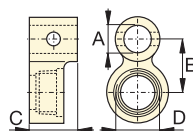
MS-serie, Universele onderhoudssets

7 Plunjerteen



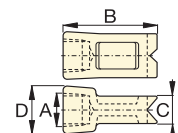
ton	Modelnr.	A	B	C	D
2,5	A-530	3/4" - 14 NPT	57	25	33
5,0	A-6	1 1/4" - 11 1/2 NPT	82	31	57

8 Pijpklemstuk



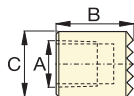
ton	Modelnr.	A	B	C	D
2,5	MZ-4011	3/4" - 14 NPT	49	76	1 1/2" - 16 UN
5,0	A-192	42	63	50	2 1/4" - 14 UN

9 Spreidkop



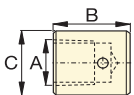
ton	Modelnr.	A	B	C	D
5,0	A-305	1 1/4" - 11 1/2 NPT	114	25	50

10 Geribeld zadel



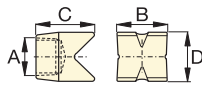
ton	Modelnr.	A	B	C
2,5	A-531	3/4" - 14 NPT	27	31
5,0	A-18	1 1/4" - 11 1/2 NPT	38	50

11 Glad zadel



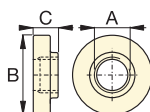
ton	Modelnr.	A	B	C
5,0	A-185	1 1/4" - 11 1/2 NPT	38	50

12 90° V-vormige drukvoet



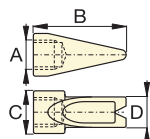
ton	Modelnr.	A	B	C	D
2,5	A-532	3/4" - 14 NPT	38	47	25
5,0	A-15	1 1/4" - 11 1/2 NPT	54	57	54

13 Plunjerplaat



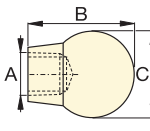
ton	Modelnr.	A	B	C
12,5	A-607	2" - 11 1/2 NPT	166	38

14 Wigkop



ton	Modelnr.	A	B	C	D
2,5	A-629	3/4" - 14 NPT	69	33	28
5,0	A-129	1 1/4" - 11 1/2 NPT	101	50	44

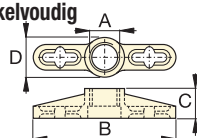
15 Rubberen kop



ton	Modelnr.	A	B	C
2,5	A-539	3/4" - 14 NPT	44	69
5,0	A-128	1 1/4" - 11 1/2 NPT	86	86

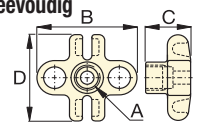
Trekkettingen en trekhulpstukken

16 Kettingtrekplaat, enkelvoudig



ton	Modelnr.	A	B	C	D
2,5	A-558	1 1/2" - 16 UN	196	39	44
5,0	A-132	2 1/4" - 14 UN	307	63	79
12,5	A-238	3 5/16" - 12 UN	450	102	125

17 Kettingtrekplaat, tweevoudig



ton	Modelnr.	A	B	C	D
5,0	A-5	1 1/4" - 11 1/2 NPT	130	50	126

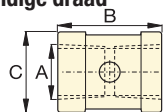
18 Trekketting met haak



ton	Modelnr.	Kettinglengte
2,5	A-557	1,5 meter
5,0	A-141	1,8 meter
12,5	A-218	2,4 meter

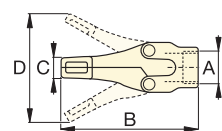
Pijp-, verbindings- en aansluitstukken

19 Pijpkoppeling, inwendige draad



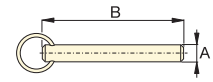
ton	Modelnr.	A	B	C
2,5	A-544	3/4" - 14 NPT	42	33
5,0	A-19	1 1/4" - 11 1/2 NPT	49	54
12,5	A-242	2" - 11 1/2 NPT	88	82

20 Spreider



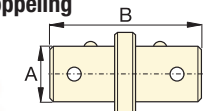
ton	Modelnr.	A	B	C	D
1,0	WR-5	—	223	12,8	94
1,0	A-92	2 1/4" - 14 UN	244	35	158

21 Borgpen



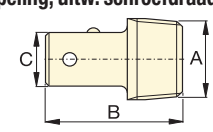
ton	Modelnr.	A	B
2,5	MZ-4013	7,9	41
5,0	A-16	11,2	82

22 "Lock-on" pijpkoppeling



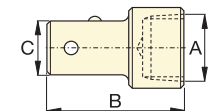
ton	Modelnr.	A	B
2,5	MZ-4007	19	79
5,0	MZ-1050	33	127

23 "Lock-on" pijpkoppeling, uitw. schroefdraad



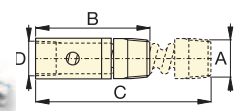
ton	Modelnr.	A	B	C
2,5	MZ-4008	3/4" - 14 NPT	60	19
5,0	MZ-1051	1 1/4" - 11 1/2 NPT	90	33

24 "Lock-on" pijpkoppeling, inw. schroefdraad



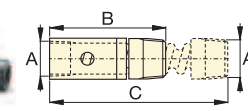
ton	Modelnr.	A	B	C
2,5	MZ-4009	3/4" - 14 NPT	65	19
5,0	MZ-1052	1 1/4" - 11 1/2 NPT	96	33

25 Verstelbaar verlengstuk



ton	Modelnr.	A	B	C	D
5,0	A-285	1 1/4" - 11 1/2 NPT	335	441	33

26 Verstelbaar verlengstuk



ton	Modelnr.	A	B	C
2,5	A-650	3/4" - 14 NPT	200	365