

▼ Afgebeeld: A-220, A-330 en A-310



Het standaard gereedschap in de werkplaats

C-Klempersen

- Capaciteit: 5, 10 en 20 ton
- Bruikbaar in alle posities.

Doornpersen

- Capaciteit 10 en 30 ton
- Bodembevestigingsgaten voor horizontale of verticale positionering
- Bewerkte werkoppervlakten, waardoor werkstukken eenvoudiger te bevestigen zijn
- Sleufvormige achterzijde waardoor het toe- en afvoeren van langere delen vergemakkelijkt wordt.

▼ A-310 doornpers – ideaal gereedschap in de werkplaats.



Duwstift A-183

Voor toepassingen waarbij precies persen een vereiste is, zoals het verwijderen en inbrengen van assen. Dit hulpstuk past op 10 ton cilinders en vereist een, van schroefdraad voorzien, adapter zadel (A-13).

Pagina: 160



Glad zadel A-185

Voor kleine perstoepassingen van gevoelige delen, zoals aluminium gietstukken. Dit zadel voorkomt krassen op het oppervlak tijdens het persen. Past op 10 ton cilinders met een van schroefdraad voorzien adapter zadel (A-13).

Pagina: 161



VLP-serie Tafelpersen

Voor de keuze van 10 ton tafelpersen zie:

Pagina: 134

▼ KEUZETABEL

Type pers	Capaciteit pers ton (kN)	Maximale daglicht-opening (mm)	Maximale breedte bed (mm)	Model-nummer	Type cilinder	Pag.
C-Klem	5 (45)	165	51	A-205	5 ton RC-cilinder*	6
	10 (101)	228	57	A-210	10 ton RC-cilinder*	6
	20 (178)	305	70	A-220	25 ton RC-cilinder**	6
Doorn	10 (101)	227	135	A-310	10 ton RC-cilinder*	6
	30 (295)	260	178	A-330	RC-308*	6

* Aanbevolen cilinder moet afzonderlijk worden besteld.

** Kracht dient tot 20 ton gereduceerd te zijn.

C-Klem- en Doornpersen



▲ Een mooi voorbeeld van de kracht en veelzijdigheid van de Enerpac A-220 C-klem.

A serie



Capaciteit:

5 - 30 ton

Maximum daglichtopening x breedte:

305 x 178 mm

Maximale werkdruk:

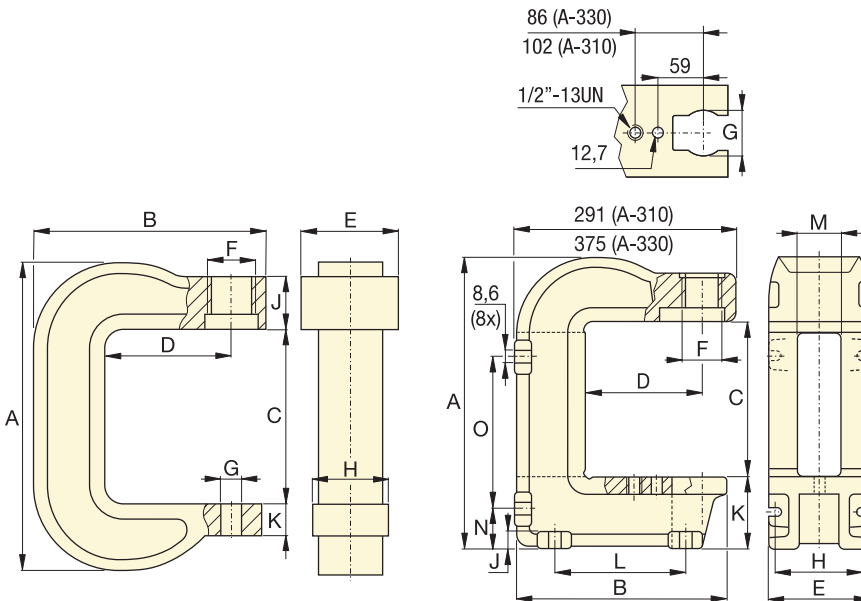
700 bar



BELANGRIJK!

Bij productietoepassingen met snelle cyclustijden, mag 50% van de capaciteit van de C-klem en Doornpersen gebruikt worden.

Bovenaanzicht van het werkkoppervlak



A-205, A-210, A-220

A-310, A-330



Hydraulische cilinders

Cilinders voor C-klemmen en doornpersen moeten apart worden besteld.

Pagina: **6**



Hydraulische pompen

Pompen voor C-klemmen en doornpersen moeten apart worden besteld.


Pagina: **63**

Afmetingen pers (mm)															Modelnummer
A	B	C	D	E	F	G	H	J	K	L	M	N	O	(kg)	
291	203	165	95	73	1½" -16 UNS	26	51	66	25	-	-	-	-	7	A-205
406	283	228	152	83	2¼" -14 UNS	26	76	64	41	-	-	-	-	17	A-210
540	346	305	152	121	3⅝" -12 UNS	26	95	70	44	-	-	-	-	38	A-220
414	281	230	152	135	2¼" -14 UNS	63	122	19	97	175	65	54	219	27	A-310
557	353	260	152	178	3⅝" -12 UNS	63	140	25	165	203	67	98	276	86	A-330



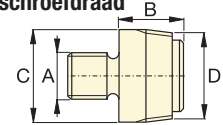
LET OP! Wanneer cilinders worden gebruikt met hulpstukken of componenten van de onderhoudssets, mag de maximale systeemdruk niet hoger zijn dan 350 bar (de helft van de maximale werkdruk van de cilinder).

Opmerking: alle afmetingen in mm.

Set-modelnummers	MS2-4	MSFP-5	MSFP-10	MS2-10	MS2-20	MS2-1020
Voetstuk, kraag en plunjerhulpstukken	2,5 ton	2,5 ton	5,0 ton	5,0 ton	12,5 ton	5,0 - 12,5 ton
Cilinder model(len)	RC-55	RC-55	RC-106	RC-106	RC-256	RC-102, 106, 256
1	A-23	A-23	A-13	A-13	A-28	A-13, A-28
2	A-25	A-25	A-21	A-21	A-27	A-21, A-27
3	A-1034	A-1034	A-20	A-20	A-595	A-20, A-595
4	MZ-4010	MZ-4010	A-14	A-14	A-243	A-14, A-243
5	A-545	A-545	A-10	A-10	-	A-10 (2x)
6	-	-	-	A-8	-	A-8
7	A-530	A-530	A-6	A-6	-	A-6
8	MZ-4011	-	-	A-192	-	A-192
9	-	-	-	A-305	-	A-305
10	A-531	A-531	A-18	A-18	-	A-18
11	-	-	-	A-185	-	A-185
12	A-532	A-532	A-15	A-15	-	A-15
13	-	-	-	-	A-607	A-607
14	A-629	A-629	A-129	A-129	-	A-129
15	A-539	A-539	A-128	A-128	-	A-128
Trekkettingen en hulpstukken voor trektoepassingen	2,5 ton	2,5 ton	5,0 ton	5,0 ton	12,5 ton	5,0 - 12,5 ton
16	A-558	-	-	A-132	A-238	A-132, A-238
17	-	-	-	A-5 (2x)	-	A-5 (2x)
18	A-557 (2x)	-	-	A-141 (2x)	A-218 (2x)	A-141 (2x), A-18 (2x)
Verlengpijpen, verbindings- en aansluitstukken	2,5 ton	2,5 ton	5,0 ton	5,0 ton	12,5 ton	5,0 - 12,5 ton
19	A-544	-	-	A-19 (2x)	A-242 (2x)	A-19 (2x) A-242 (2x)
20	WR-5	WR-5	WR-5	A-92	-	A-92
21	MZ-4013 (4x)	MZ-4013 (4x)	A-16 (4x)	A-16 (4x)	-	A-16 (4x)
22	MZ-4007 (3x)	MZ-4007 (3x)	MZ-1050 (3x)	MZ-1050 (2x)	-	MZ-1050 (3x)
23	MZ-4008 (2x)	-	-	MZ-1051	-	MZ-1051 (2x)
24	MZ-4009	MZ-4009	MZ-1052	MZ-1052	-	MZ-1052
25	-	-	-	A-285	-	A-285
26	A-650	-	-	-	-	-
27 Pijplengte (mm) 76	MZ-4002	MZ-4002	-	-	-	-
	127 MZ-4003	MZ-4003	MZ-1002	MZ-1002	-	MZ-1002
	254 MZ-4004	MZ-4004	MZ-1003	MZ-1003	A-239	MZ-1003
	254					A-239
	457 MZ-4005 (2x)	MZ-4005	MZ-1004	MZ-1004	A-240	MZ-1004 (2x)
	457					A-240
	584 MZ-4006	MZ-4006	-	-	-	-
	762	-	MZ-1005	MZ-1005	A-241	MZ-1005 (2x)
	762	-	-	-	-	A-241
28 Opslagkist	CM-6	CM-6	CW-350	CW-350	CW-350	CW-750
Gewicht vd set (kg)	26	20	48	63	95	158

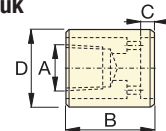
Voetstuk, kraag en plunjerhulpstukken

1 Tussenstuk met schroefdraad



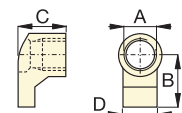
ton	Modelnr.	A	B	C	D
2,5	A-23	3/4" - 16 UN	28	26	3/4" - 14 NPT
5,0	A-13	1" - 8 UN	31	42	1 1/4" - 11 1/2 NPT
12,5	A-28	1 1/2" - 16 UN	47	69	2" - 11 1/2 NPT

2 Cilindervoet-hulpstuk



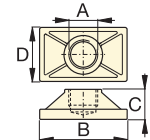
ton	Modelnr.	A	B	C	D
2,5	A-25	3/4" - 14 NPT	50	12	44
5,0	A-21	1 1/4" - 11 1/2 NPT	57	12	65
12,5	A-27	2" - 11 1/2 NPT	63	12	98

3 Spreidsteen



ton	Modelnr.	A	B	C	D
2,5	A-1034	1 1/2" - 16 UN	54	50	31
5,0	A-20	2 1/4" - 14 UN	80	57	57
12,5	A-595	3 5/16" - 12 UN	103	51	80

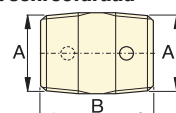
4 Voetplaat



ton	Modelnr.	A	B	C	D
2,5	MZ-4010	3/4" - 14 NPT	114	31	63
5,0	A-14	1 1/4" - 11 1/2 NPT	165	35	88
12,5	A-243*	2" - 11 1/2 NPT	165	58	165

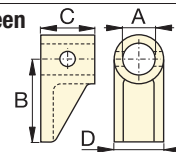
* A-243 is een cilindrische uitvoering

5 Verbindingsstuk met schroefdraad



ton	Modelnr.	A	B
2,5	A-545	3/4" - 14 NPT	35
5,0	A-10	1 1/4" - 11 1/2 NPT	41

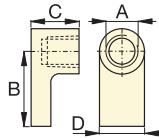
6 "Lock-on" Spreidsteen



ton	Modelnr.	A	B	C	D
5,0	A-8	43	105	50	57

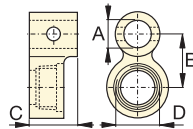
MS-serie, Universele onderhoudssets

7 Plunjerteen



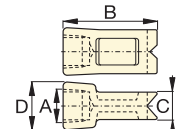
ton	Modelnr.	A	B	C	D
2,5	A-530	3/4" - 14 NPT	57	25	33
5,0	A-6	1 1/4" - 11 1/2 NPT	82	31	57

8 Pijpklemstuk



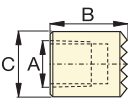
ton	Modelnr.	A	B	C	D
2,5	MZ-4011	3/4" - 14 NPT	49	76	1 1/2" - 16 UN
5,0	A-192	42	63	50	2 1/4" - 14 UN

9 Spreidkop



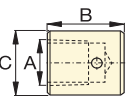
ton	Modelnr.	A	B	C	D
5,0	A-305	1 1/4" - 11 1/2 NPT	114	25	50

10 Geribeld zadel



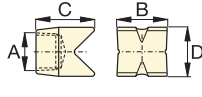
ton	Modelnr.	A	B	C
2,5	A-531	3/4" - 14 NPT	27	31
5,0	A-18	1 1/4" - 11 1/2 NPT	38	50

11 Glad zadel



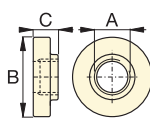
ton	Modelnr.	A	B	C
5,0	A-185	1 1/4" - 11 1/2 NPT	38	50

12 90° V-vormige drukvoet



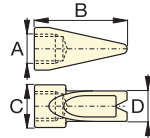
ton	Modelnr.	A	B	C	D
2,5	A-532	3/4" - 14 NPT	38	47	25
5,0	A-15	1 1/4" - 11 1/2 NPT	54	57	54

13 Plunjerplaat



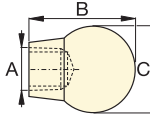
ton	Modelnr.	A	B	C
12,5	A-607	2" - 11 1/2 NPT	166	38

14 Wigkop



ton	Modelnr.	A	B	C	D
2,5	A-629	3/4" - 14 NPT	69	33	28
5,0	A-129	1 1/4" - 11 1/2 NPT	101	50	44

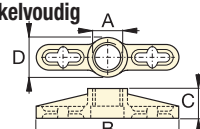
15 Rubberen kop



ton	Modelnr.	A	B	C
2,5	A-539	3/4" - 14 NPT	44	69
5,0	A-128	1 1/4" - 11 1/2 NPT	86	86

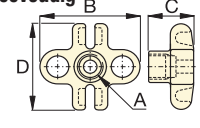
Trekkettingen en trekhulpstukken

16 Kettingtrekplaat, enkelvoudig



ton	Modelnr.	A	B	C	D
2,5	A-558	1 1/2" - 16 UN	196	39	44
5,0	A-132	2 1/4" - 14 UN	307	63	79
12,5	A-238	3 5/16" - 12 UN	450	102	125

17 Kettingtrekplaat, tweevoudig



ton	Modelnr.	A	B	C	D
5,0	A-5	1 1/4" - 11 1/2 NPT	130	50	126

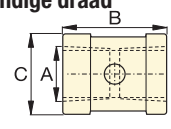
18 Trekketting met haak



ton	Modelnr.	Kettinglengte
2,5	A-557	1,5 meter
5,0	A-141	1,8 meter
12,5	A-218	2,4 meter

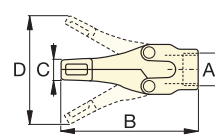
Pijp-, verbodings- en aansluitstukken

19 Pijpkoppeling, inwendige draad



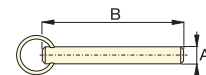
ton	Modelnr.	A	B	C
2,5	A-544	3/4" - 14 NPT	42	33
5,0	A-19	1 1/4" - 11 1/2 NPT	49	54
12,5	A-242	2" - 11 1/2 NPT	88	82

20 Spreider



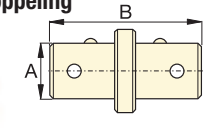
ton	Modelnr.	A	B	C	D
1,0	WR-5	—	223	12,8	94
1,0	A-92	2 1/4" - 14 UN	244	35	158

21 Borgpen



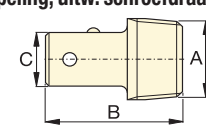
ton	Modelnr.	A	B
2,5	MZ-4013	7,9	41
5,0	A-16	11,2	82

22 "Lock-on" pijpkoppeling



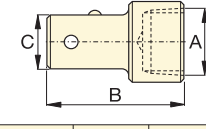
ton	Modelnr.	A	B
2,5	MZ-4007	19	79
5,0	MZ-1050	33	127

23 "Lock-on" pijpkoppeling, uitw. schroefdraad



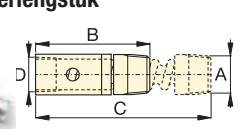
ton	Modelnr.	A	B	C
2,5	MZ-4008	3/4" - 14 NPT	60	19
5,0	MZ-1051	1 1/4" - 11 1/2 NPT	90	33

24 "Lock-on" pijpkoppeling, inw. schroefdraad



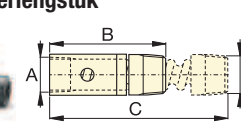
ton	Modelnr.	A	B	C
2,5	MZ-4009	3/4" - 14 NPT	65	19
5,0	MZ-1052	1 1/4" - 11 1/2 NPT	96	33

25 Verstelbaar verlengstuk



ton	Modelnr.	A	B	C	D
5,0	A-285	1 1/4" - 11 1/2 NPT	335	441	33

26 Verstelbaar verlengstuk



ton	Modelnr.	A	B	C
2,5	A-650	3/4" - 14 NPT	200	365