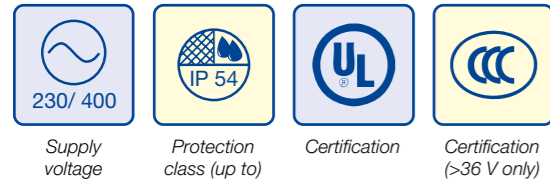


- » Rugged design
- » Maintenance free during lifetime
- » Ball bearings and surface cooling by built-in blower for maximum lifetime
- » Three-phase, two-pole design
- » Reversible rotational direction
- » Available in different lengths
- » Can be combined with gearboxes and brakes
- » IP 44 protected when flange-mounted
- » Insulation material according to VDE 0530, corresponds to insulation class E
- » Surface protected by passivated housing

- » Robuster Aufbau
- » Wartungsfrei während Lebensdauer
- » Kugellagerung und Oberflächenkühlung durch eingebauten Lüfter für maximale Lebensdauer
- » Dreiphasiger, zweipoliger Aufbau
- » Drehrichtung umkehrbar
- » Erhältlich in verschiedenen Baulängen
- » Kombination mit Getrieben und Bremsen möglich
- » Schutzart IP 44 im angeflanschten Zustand
- » Isolationsmaterial nach VDE 0530 entsprechend Isolierstoffklasse E
- » Oberflächenschutz durch passiviertes Gehäuse



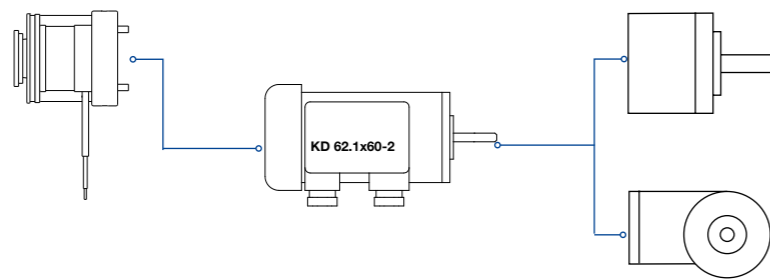
Data/ Technische Daten		KD 62.1x60-2	DR 62.1x60-2
Nominal voltage/ Nennspannung	V	230 (50/60 Hz) Δ	400/230 (50/60 Hz) Y / Δ
Nominal output power P _N / Abgegebene Nennleistung P _N	W	34	44
Nominal speed n _N / Nenn Drehzahl n _N	rpm	2700	2600
Nominal torque M _N / Nenn Drehmoment M _N	Nm	0.122	0.16
Phase-shifting capacitor)/ Betriebs-Kondensator)	μF	4	-
Capacitance C _B / Kapazität C _B	V-	260	-
Voltage U _c / Spannung U _c			
Rated current I _N / Nennstrom I _N (at 400V at type DR)	A	0.30	0.16
Starting torque M _s / Anzugsmoment M _s	Nm	0.076	0.325
Pull-out torque M _k / Kippmoment M _k	Nm	0.168	0.31
Moment of inertia J/ Massenträgheitsmoment J	gcm ²	280	280
Weight m/ Gewicht m (B 14 DIN 42950)	kg	1.6	1.6

* For 50 Hz operation. Not included in scope of delivery/ Für 50 Hz-Betrieb. Nicht im Lieferumfang enthalten.

Preference/ Vorzugsreihe On request/ auf Anfrage

Modular System/ Modulares Baukastensystem

- » Brakes/ Bremsen
- » E 40

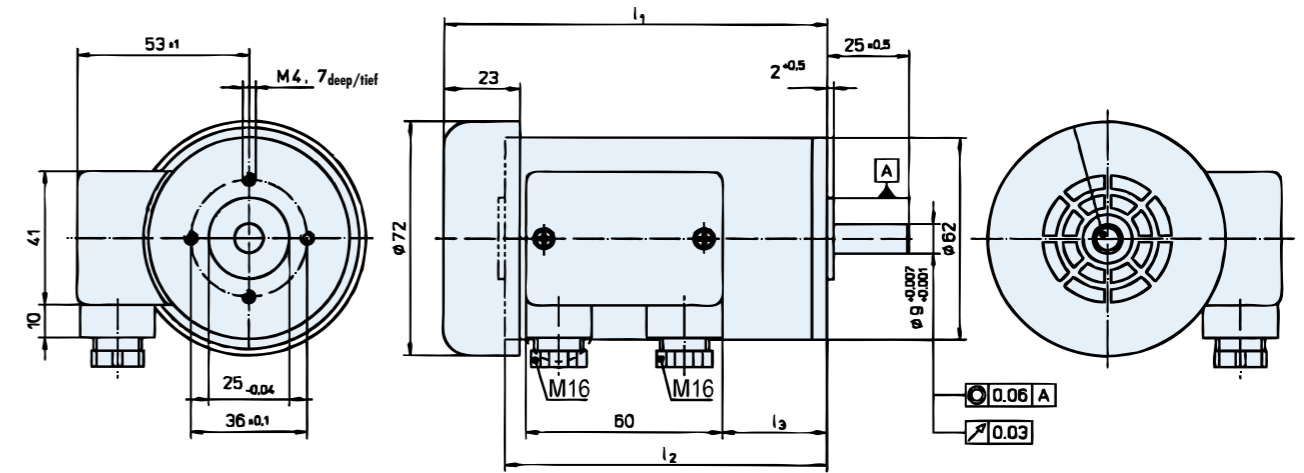


- » Planetary gearbox/ Planetengetriebe
- » PLG 52

- » Worm gearbox/ Schneckengetriebe
- » SG 80

You can individually configure your suitable product and download technical data and drawings for the combination at www.dunkermotoren.com/en/configuration/.
 Unter www.dunkermotoren.de/konfigurator können Sie Ihr passendes Produkt individuell konfigurieren und technische Daten und Zeichnung für die Kombination herunterladen.

Dimensions in mm/ Maßzeichnung in mm



End float of drive shaft ≤0.1 against ball bearing spring disc./
 Axialspiel der Abtriebswelle 0.1 gegen Kugellager-Federscheibe.

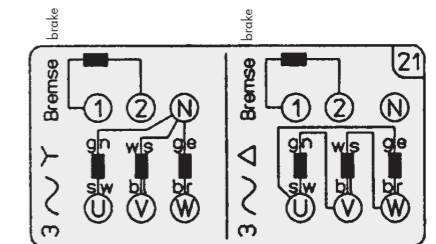
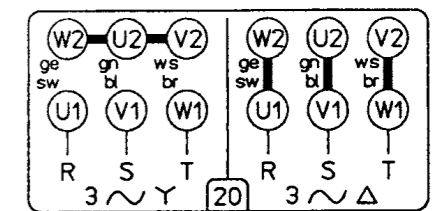
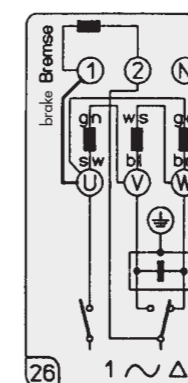
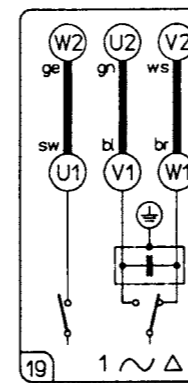
Dimension/ Maße	62.1x60	62.1x60 + E 40
l1 ± 1	146.5	176
l2 ± 1	128	128
l3 ± 1	61.5	61.5

Terminal box can be turned 180° by user.

Electrical connection without / with optional brake:
 Terminal strip and M3 earthing screw.

Klemmenkasten vom Anwender wahlweise um 180° drehbar.

Elektrischer Anschluss ohne / mit optionaler Bremse:
 Klamm Brett und Erdungsschraube M3.



KD 62.1

DR 62.1