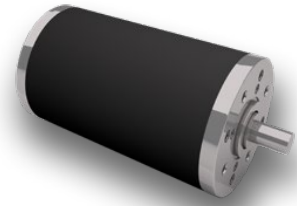


» GR 80x40 | cont. 139 W, peak 385 W

- » Operation in both directions of rotation
- » Ball bearing at motor output shaft is standard
- » With optional cover IP 54 possible
- » With custom shaft length and diameter, shaft on both sides, special and high voltage winding, higher protection class up to IP 67 on request
- » Drehrichtung Rechts-/ Linkslauf
- » Motorwelle abtriebsseitig kugellagert ist Standard
- » Mit optionaler Schutzhaube IP 54 möglich
- » Abweichende Wellenlängen und -durchmesser, beidseitige Welle, Sonder- und Hochspannungswicklungen, höhere Schutzart bis IP 67 auf Anfrage



Supply voltage versions	High efficiency	Low noise	Special surface	Protection class	Interference suppression optional	Certification	Certification	Certification (>36 V only)	Vibration resistance

Data/ Technische Daten		GR 80x40					
Nominal voltage/ Nennspannung	VDC	12	24	40	48	60	
Nominal current/ Nennstrom	A ^{*)}	11,5	6.3	4.3	3.4	2.7	
Nominal torque/ Nennmoment	Nm ^{*)}	0.345	0.38	0.39	0.385	0.385	
Nominal speed/ Nennzahl	rpm ^{*)}	2700	2960	3400	3130	3100	
Stall torque/ Anhaltmoment	Nm ^{*)}	2.4	3.24	4.10	3.56	3.52	
Maximum torque/ Maximales Moment	Nm ^{*)}	-	-	3.12	3.23	3.23	
No load speed/ Leerlaufzahl	rpm ^{*)}	3100	3210	3590	3380	3350	
Nominal output power/ Dauerabgabeleistung	W ^{*)}	97,5	118	139	127	126	
Maximum output power/ Maximale Abgabeleistung	W	194,7	272	385	315	308	
Torque constant/ Drehmomentkonstante	Nm A ^{-1**)}	0.036	0.068	0.095	0.129	0.163	
Terminal Resistance/ Anschlusswiderstand	Ω	0.18	0.5	0.926	1.460	2.27	
Terminal inductance/ Anschlussinduktivität	mH	0.9	2.5	5.2	7.3	11.3	
Starting current/ Anlaufstrom	A ^{*)}	67	48	43.2	28	21.7	
No load current/ Leerlaufstrom	A ^{*)}	0.93	0.5	0.330	0.3	0.21	
Demagnetisation current/ Entmagnetisierungsstrom	A ^{*)}	≥ 96	≥ 48	≥ 32	≥ 25	≥ 20	
Rotor inertia/ Rotor Trägheitsmoment	gcm ²	1800	1800	1800	1800	1800	
Weight of motor/ Motorgewicht	kg	2.8	2.8	2.8	2.8	2.8	

*) Δθ_w = 100 K; **) θ_R = 20°C **) at nominal point/ im Nennpunkt

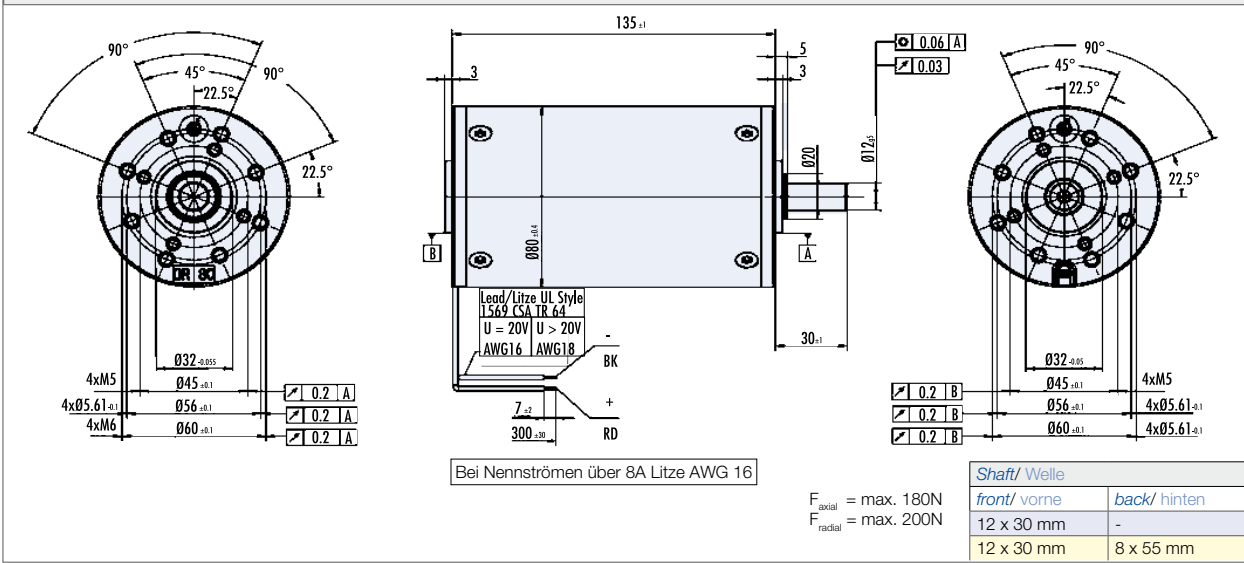
Modular System/ Modulares Baukastensystem

Scan for existing Settings for external Controllers/ Scannen für verfügbare Settings für externe Controller

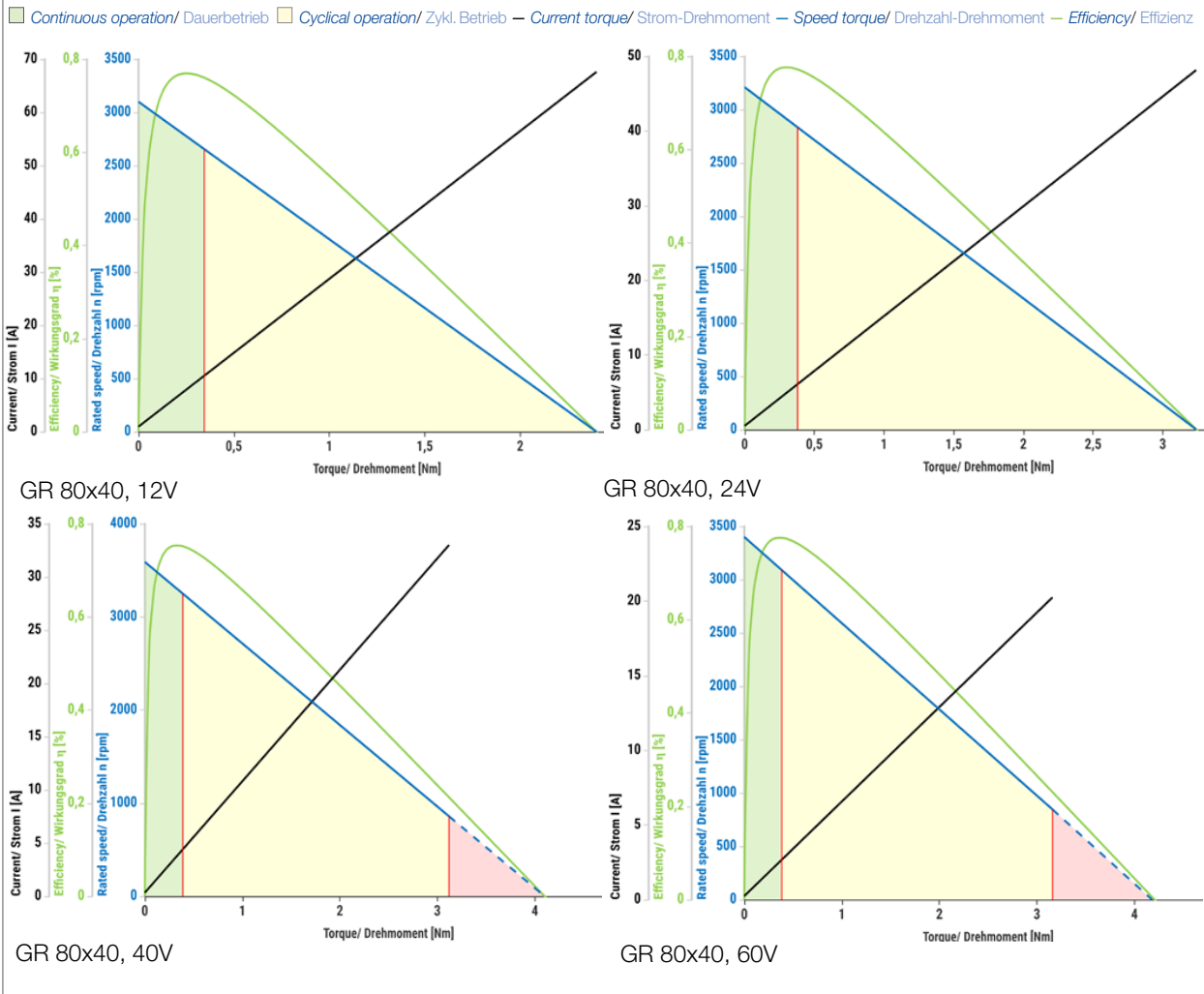
- » Brakes/ Bremsen
 - E 90 R
 - E 100 R / A
- » Encoder/ Geber
 - ME 80
 - RE 20
 - RE 30 (TI)
 - RE 56 (TI)
- » Hood/ Haube
 - Cover IP54 / Schutzhaube IP54
- » Controller/ Regelelektroniken
 - RS 200
 - BGE 5510 dPro
 - BGE 6010 A
- » Planetary Gearboxes/ Planetengetriebe
 - PLG 60
 - PLG 63 EP/ HT
 - PLG 75 EP/ HT
 - PLG 95
- » Angular Gearboxes/ Winkelgetriebe
 - STG 65
 - SG 120

You can individually configure your suitable product and download technical data and drawings for the combination at www.dunkermotoren.com/en/configuration/.
Unter www.dunkermotoren.de/konfigurator können Sie Ihr passendes Produkt individuell konfigurieren und technische Daten und Zeichnung für die Kombination herunterladen.

Dimensions in mm/ Maßzeichnung in mm



Characteristic diagram/ Belastungskennlinien In accordance with/ Belastungskennlinien gezeichnet nach EN 60034



Preferred series/ Vorzugsreihe Standard product/ Standardprodukt On request/ auf Anfrage See notes page 8/ Hinweise siehe S. 8