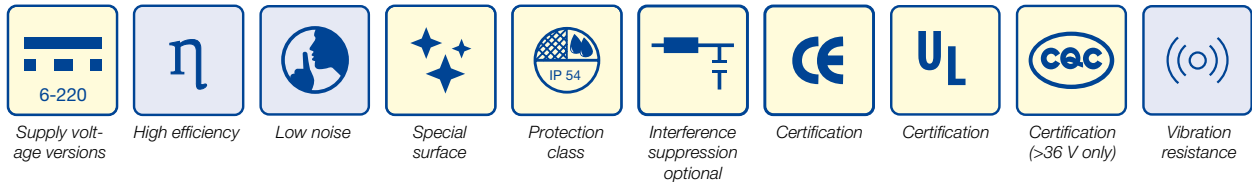
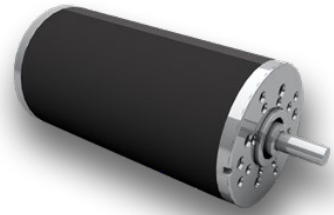


## GR 63x55 | cont. 99 W, peak 286 W

- » Operation in both directions of rotation
- » Ball bearing at motor output shaft is standard
- » With optional cover IP 54 possible
- » With custom shaft length and diameter, shaft on both sides, special and high voltage winding, higher protection class up to IP 67, reinforced bearing on request
- » Reduced cogging-torque version on request
- » Drehrichtung Rechts-/ Linkslauf
- » Motorwelle abtriebsseitig kugellagert ist Standard
- » Mit optionaler Schutzhaube IP 54 möglich
- » Abweichende Wellenlängen und -durchmesser, beidseitige Welle, Sonder- und Hochspannungswicklungen, höhere Schutzart bis IP 67, verstärkte Lagerung auf Anfrage
- » Rastkraft-reduzierte Variante auf Anfrage



Data/ Technische Daten		GR 63x55				
Nominal voltage/ Nennspannung	VDC	12	24	40	48	60
Nominal current/ Nennstrom	A <sup>1)</sup>	8.7	4.9	2.95	2.50	2
Nominal torque/ Nennmoment	Nm <sup>1)</sup>	0.240	0.270	0.270	0.2670	0.283
Nominal speed/ Nennrehzahl	rpm <sup>1)</sup>	3000	3350	3450	3200	3350
Stall torque/ Anhaltmoment	Nm <sup>1)</sup>	1.45	2.57	3.01	2.94	3.04
Maximum torque/ Maximales Moment	Nm <sup>1)</sup>	1.45	2.57	3.01	2.10	3.04
No load speed/ Leerlaufrehzahl	rpm <sup>1)</sup>	3500	3650	3600	3550	3600
Nominal output power/ Dauerabgabeleistung	W <sup>1)</sup>	75.4	94.7	97.5	94.1	99.3
Maximum output power/ Maximale Abgabeleistung	W	133	245	282.7	270	285.6
Torque constant/ Drehmomentkonstante	Nm A <sup>-1</sup> )	0.0306	0.064	0.105	0.129	0.154
Terminal Resistance/ Anschlusswiderstand	Ω	0.25	0.6	1.4	2.11	3.05
Terminal inductance/ Anschlussinduktivität	mH	0.6	1.5	3.5	5.3	7.6
Starting current/ Anlaufstrom	A <sup>1)</sup>	48	40	28.6	22.8	19.7
No load current/ Leerlaufstrom	A <sup>1)</sup>	0.9	0.4	0.28	0.22	0.2
Demagnetisation current/ Entmagnetisierungsstrom	A <sup>1)</sup>	≥ 66	≥ 33	≥ 20	≥ 16	≥ 13
Rotor inertia/ Rotor Trägheitsmoment	gcm <sup>2</sup>	750	750	750	750	750
Weight of motor/ Motorgewicht	kg	1.7	1.7	1.7	1.7	1.7

<sup>1)</sup> Δθ<sub>w</sub> = 100 K; <sup>2)</sup> θ<sub>R</sub> = 20°C <sup>3)</sup> at nominal point/ im Nennpunkt

### Modular System/ Modulares Baukastensystem

Scan for existing Settings for external Controllers/ Scannen für Verfügbare Settings für externe Controller

- » Brakes/ Bremsen
  - E 46 A
  - E 90 R
  - E 100 R / A
- » Encoder/ Geber
  - ME 52
  - RE 20
  - RE 30 (TI)
  - RE 56 (TI)
- » Hood/ Haube
  - Cover IP54 / Schutzhaube IP54

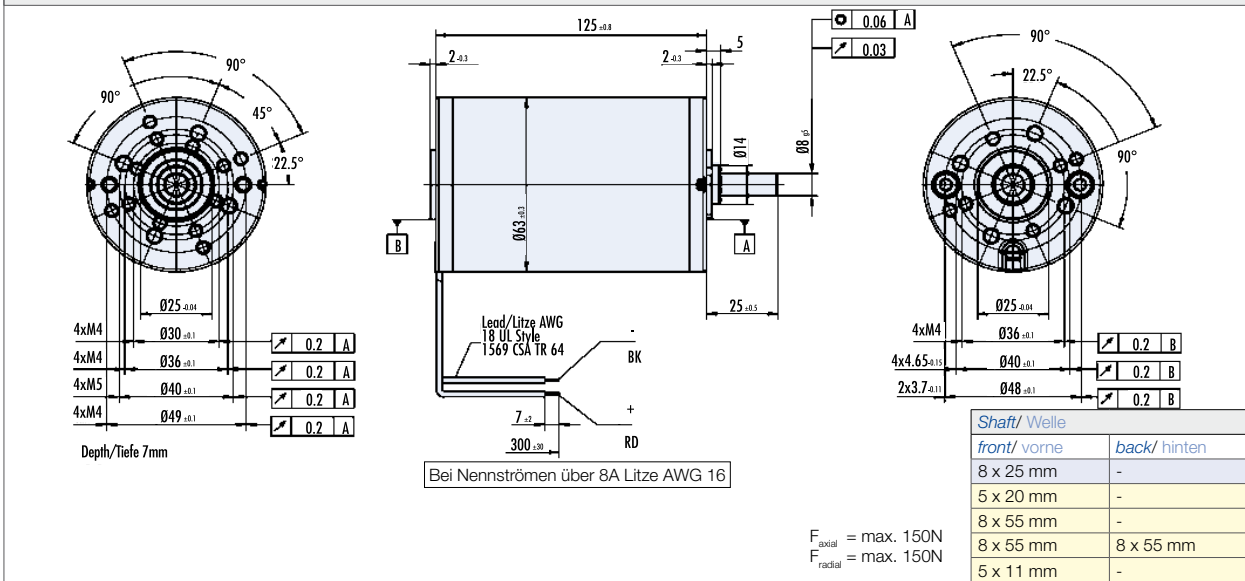
GR 63x55

- » Controller/ Regelelektroniken
  - RS 200
  - BGE 5510 dPro
  - BGE 6005 A
  - BGE 6010 A

- » Planetary Gearboxes/ Planetengetriebe
  - PLG 52
  - PLG 60
  - PLG 63 EP
  - PLG 63 HT
  - PLG 75 EP/ HT
- » Angular Gearboxes/ Winkelgetriebe
  - KG 80
  - SG 55
  - SG 80
  - SG 85
  - SG 120
  - STG 65

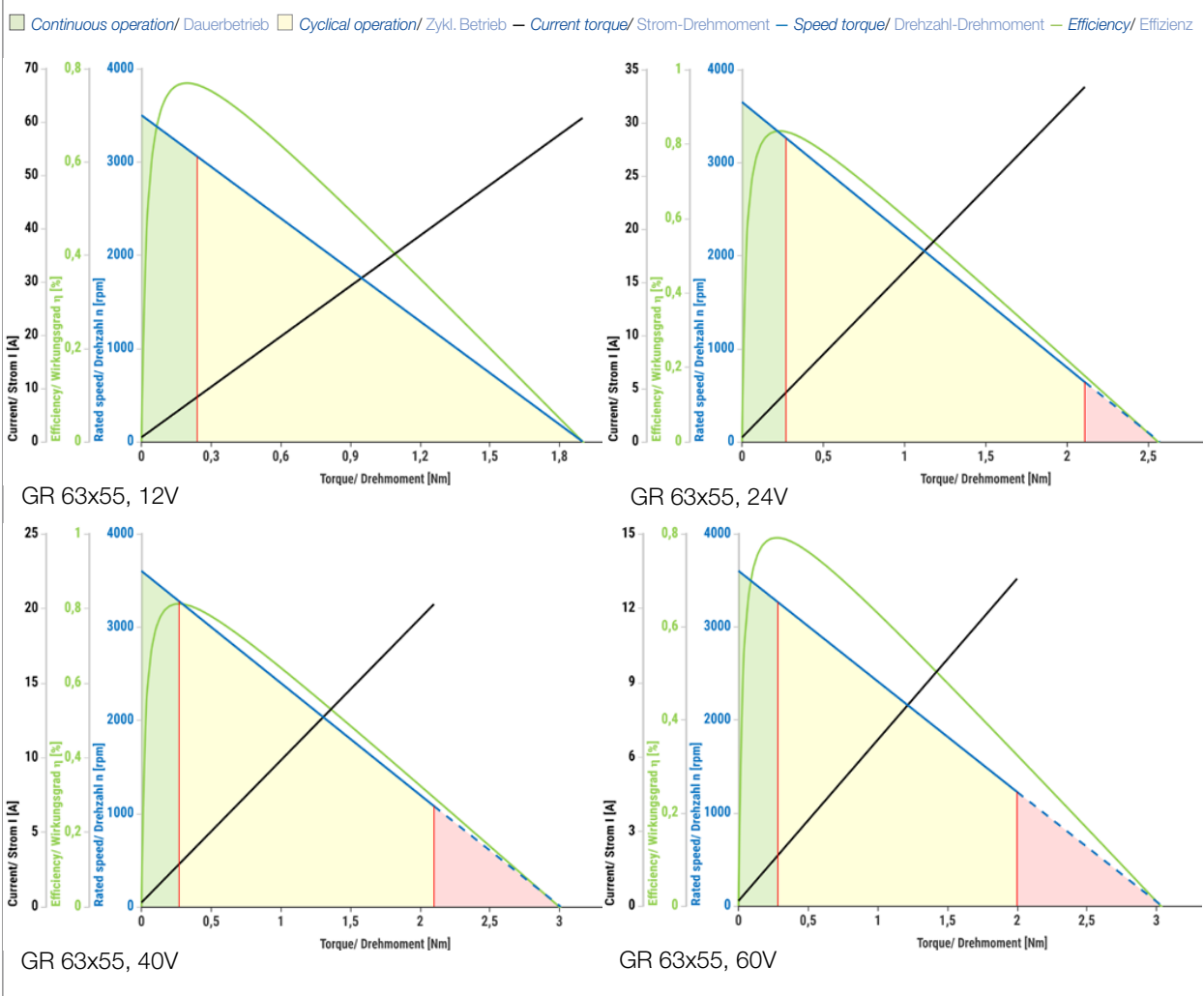
You can individually configure your suitable product and download technical data and drawings for the combination at [www.dunkermotoren.com/en/configuration/](http://www.dunkermotoren.com/en/configuration/)  
Unter [www.dunkermotoren.de/konfigurator](http://www.dunkermotoren.de/konfigurator) können Sie Ihr passendes Produkt individuell konfigurieren und technische Daten und Zeichnung für die Kombination herunterladen.

Dimensions in mm/ Maßzeichnung in mm



Characteristic diagram/ Belastungskennlinien

In accordance with/ Belastungskennlinien gezeichnet nach EN 60034



■ Preferred series/ Vorzugsreihe ■ Standard product/ Standardprodukt ■ On request/ auf Anfrage See notes page 8/ Hinweise siehe S. 8